



문화체육관광부



문화체육관광부  
한국문화정보원

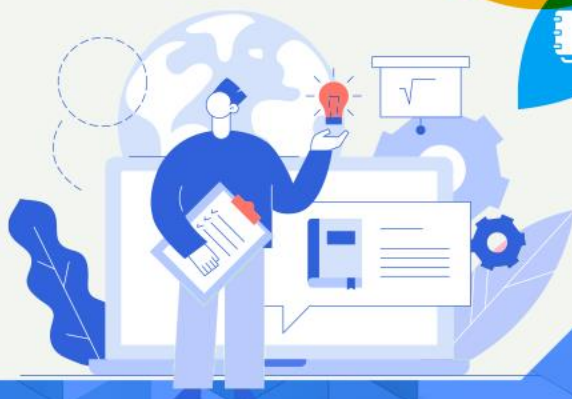
한국문화정보원

## 2020년 제3차 포럼

# 공공누리제도 및 실무가이드, 저작권 분쟁사례

한국문화정보원

변호사 김효은



# AGENDA

I 공공누리 제도

II 저작권 분쟁 및 상담사례

III 질의응답



## I 공공누리 제도

I -1 공공저작물의 자유이용

I -2 저작권법 제24조의 2 시행에 따른 변화

I -3 공공누리(KOGL)

I -4 공공저작물과 공공데이터의 차이

I -5 공공저작물 제공원칙

I -6 제공중단

I -7 저작권 관리절차

I -8 저작재산권 이용허락



저작권법 제24조의2에 따라 공공기관 등이 저작재산권의 전부 또는 일부를 보유하여 **국민이 자유롭게 이용 가능한 저작물**

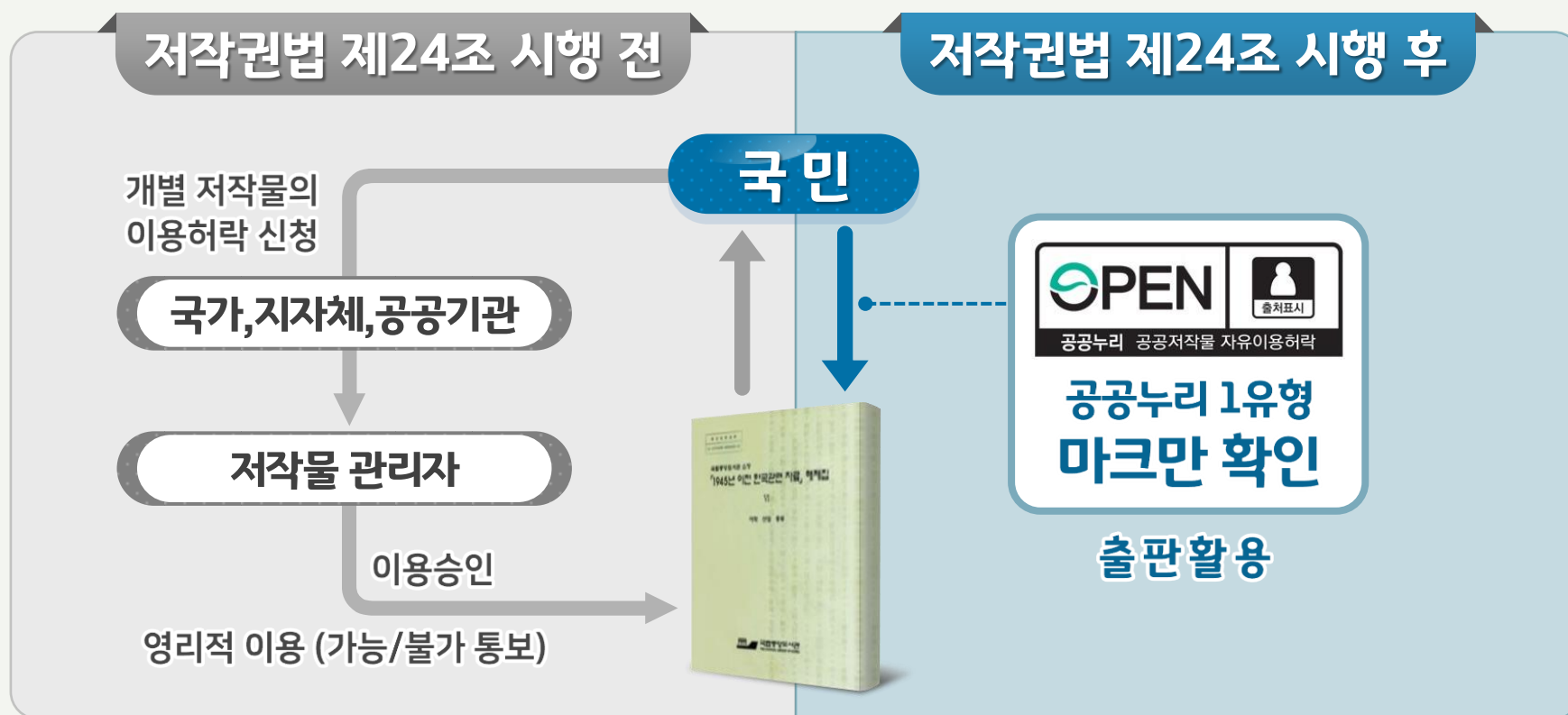
## ➔ 공공저작물 자유이용의 법적 근거

### 제24조의 2 (공공저작물의 자유이용)

- ① 국가 또는 지방자치단체가 업무상 작성하여 공표한 저작물이나 계약에 따라 저작재산권의 전부를 보유한 저작물은 **허락 없이 이용할 수 있다.**
- ② 국가는 『공공기관의 운영에 관한 법률』 제4조에 따른 공공기관이 업무상 작성하여 공표한 저작물이나 계약에 따라 저작재산권의 전부를 보유한 저작물의 이용을 활성화하기 위하여 대통령령으로 정하는 바에 따라 **공공저작물 이용활성화 시책**을 수립·시행할 수 있다.



건축도시공간연구소 홈페이지에 등록된 연구보고서를  
일반국민도 알아보기 쉽게 보완해서 출판해 볼까요?







## ➡ 공공저작물 저작권관리 및 이용지침 제11조

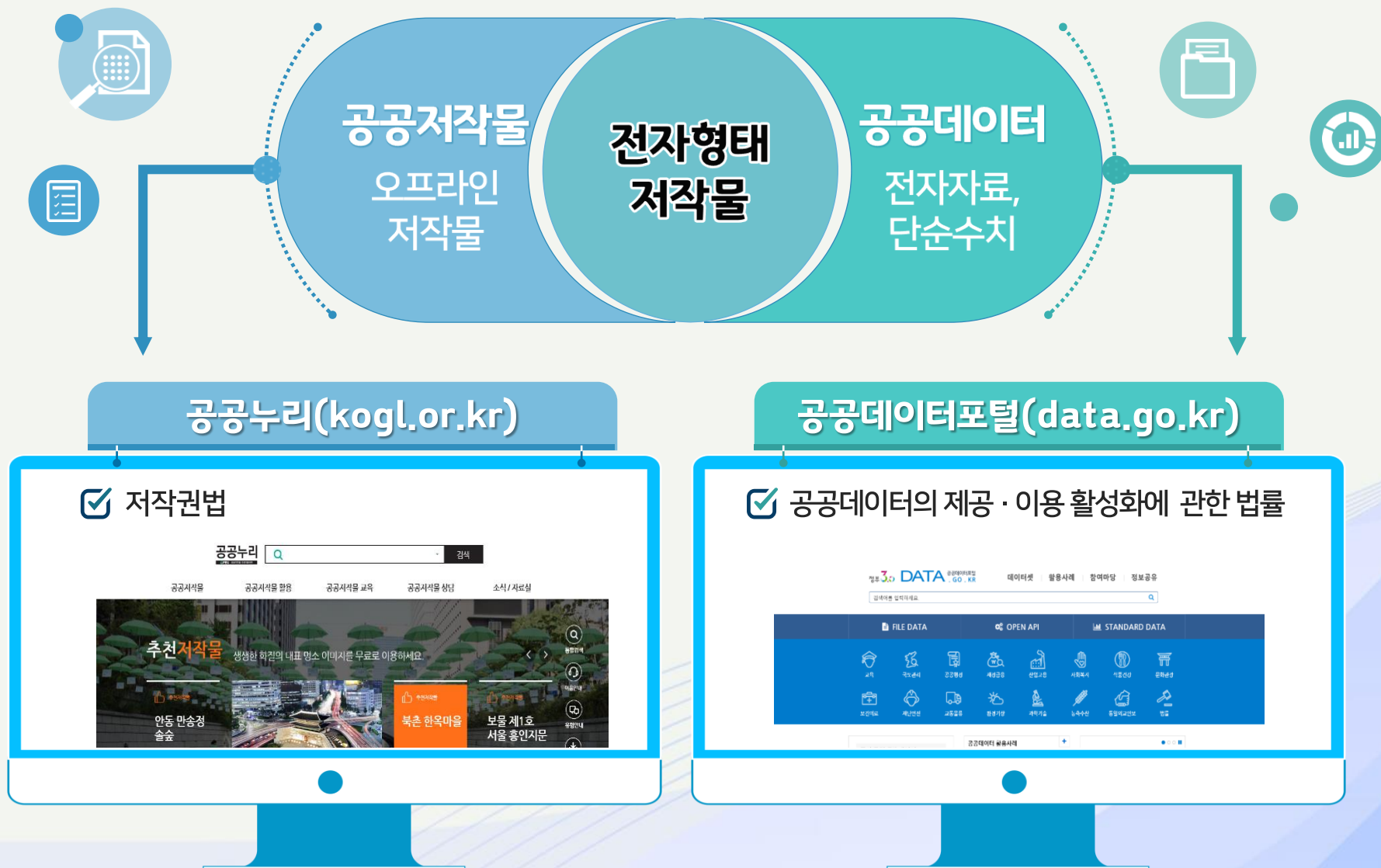
- ① 공공기관 등은 공표한 공공저작물이 자유이용대상인지 알 수 있도록 공공누리를 적용하여야 한다.
- ② 국가 및 지방자치단체는 공공저작물이 법 제24조의2 제1항 각호의 어느 하나에 해당하거나 저작재산권의 일부를 가지고 있는 제3자가 동의하지 않는 경우에는 공공누리를 적용할 수 없다.
- ③ 공공기관은 본래의 업무수행에 상당한 지장을 초래할 우려가 있거나 이용료 징수가 불가피한 경우 공공누리를 적용하지 않을 수 있다. 단, 이 경우 한국저작권위원회에 저작권 등록을 하여야 한다.

## ➔ 공공저작물 자유이용 허락 표시제도 (Korea Open Government License)

- ☑ 국가 및 지자체, 공공기관이 보유하고 있는 저작물 중에서  
국민들이 '자유이용 가능한 저작물'임을 알 수 있도록 안내하는 표시

이용허락 유형	공공누리 마크	이용허락 범위
제1유형	 공공누리 공공저작물 자유이용허락	<ul style="list-style-type: none"> <li>✓ 출처표시 / 상업적 이용가능</li> <li>✓ 변형 등 2차적 저작물 작성가능</li> </ul>
제2유형	 공공누리 공공저작물 자유이용허락	<ul style="list-style-type: none"> <li>✓ 출처표시 / 비상업적 이용가능</li> <li>✓ 변형 등 2차적 저작물 작성가능</li> </ul>
제3유형	 공공누리 공공저작물 자유이용허락	<ul style="list-style-type: none"> <li>✓ 출처표시 / 상업적 이용가능</li> <li>✓ 변형 등 2차적 저작물 작성금지</li> </ul>
제4유형	 공공누리 공공저작물 자유이용허락	<ul style="list-style-type: none"> <li>✓ 출처표시 / 비상업적 이용만 가능</li> <li>✓ 변형 등 2차적 저작물 작성금지</li> </ul>







	공공저작물	공공데이터
근거	공공저작물 저작권 관리 및 이용지침	공공데이터의 제공 및 이용활성화에 관한 법률
기본원칙	제4조 제2항 공공기관 등은 다른 법률에 특별한 규정이 있는 경우를 제외하고는 공공저작물을 <b>국민이 자유이용할 수 있도록 제공하여야</b> 한다.	제3조 제4항 공공기관은 다른 법률에 특별한 규정이 있는 경우 또는 제28조 제1항 각 호의 경우를 제외하고는 공공데이터의 <b>영리적 이용인 경우에도 이를 금지 또는 제한하여서는 안된다.</b>
제공중단	제15조 제1항 1. 공공누리에 따른 이용조건을 위반하여 이용하는 경우 2. 공공저작물의 이용이 제3자의 권리를 현저하게 침해하는 경우 3. 적용중인 공공누리 유형의 변경이 필요한 경우 4. 공공저작물 제공 및 이용으로 인한 분쟁이 발생한 경우 5. 공공저작물을 불법행위 등 부정한 목적에 악용하는 경우	제28조 제1항 1. 이용자가 제19조에 따라 공표된 공공데이터의 이용요건을 위반하여 공공기관 본래의 업무수행에 상당한 지장을 초래할 우려가 있는 경우 2. 공공데이터의 이용이 제3자의 권리를 현저하게 침해하는 경우 3. 공공데이터를 범죄 등의 불법행위에 악용하는 경우 4. 그 밖에 공공데이터의 관리 및 이용에 적합하지 아니한 경우로서 제29조에 따른 공공데이터제공 분쟁조정위원회가 정하는 경우

**지침상 붙임1: 공공누리 제1유형의 이용조건(2,3,4 유형도 동일)****3. 공공기관의 면책**

가> 공공기관은 공공저작물의 정확성이나 지속적인 제공 등을 보장하지 않습니다.

나> 공공기관은 이용자가 공공저작물을 이용함으로써 발생할 수 있는 어떠한 손해나 불이익에 대해서도 공공기관 및 그 직원은 책임을 지지 않습니다.

**공공데이터의 제공 및 이용 활성화에 관한 법률(약칭: 공공데이터법) 제36조****제36조(면책)**

- ① 공공데이터의 제공에 관하여 해당 공공기관과 그 소속의 공무원 및 임직원은 공공데이터의 품질(고의 또는 중대한 과실이 있는 경우는 제외한다), 제20조에 따른 공공데이터 목록의 제외, 제28조에 따른 공공데이터 제공중단 및 업무상 사유의 공공데이터 일시적 제공중단 등으로 인하여 이용자 또는 제3자에게 발생한 손해에 대하여 민사상·형사상의 책임을 지지 아니한다.
- ② 해당 공무원 또는 임직원은 이 법에 따른 절차에 따라 성실히 직무에 임한 경우에는 「국가공무원법」 및 그 밖의 법령에 따른 불이익처분을 받지 아니한다.
- ③ 제3자의 권리가 포함된 공공데이터가 제공된 경우 이를 이용한 자는 진정한 권리자에게 발생한 손해에 대하여 책임을 지지 아니한다. 다만, 사전에 제3자의 권리가 포함된 사실을 인지하고 이용한 자는 제외한다.

공공저작물  
제공 원칙

- ☑ 공공기관 등은 공공저작물을 자유이용할 수 있도록 제공하여야 함
- ☑ 특별한 사정이 없는 한 **변경 또는 영리적인 이용이 가능하도록 제공하는 것을 원칙**으로 함 (저작권법 제36조, 공공데이터법 제3조 제4항)

공공데이터 등  
제공 요청

## 예 시

정부발간물  
전자파일 이용출판 목적으로  
제공 요청대응  
방안

## 원칙 공공데이터의 영리적 이용 허용해야 함

(공공데이터법 제3조 제4항)

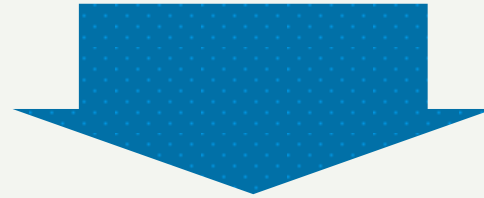
## 제시 이용자에게 이용조건 제시 가능

출처표시의 내용 및 범위 등

- ① 동일성 유지권과 관련된 사항 (출판 전 검수를 받아야 한다는 조건 등)
- ② “본 저작물은 ‘000(기관명)’에서 ‘00년’ 작성하여 공공누리 0유형으로 개방한 ‘저작물명(작성자:000)’을 이용하였으며, 해당 저작물은 ‘000(기관명), 000(홈페이지주소)’에서 무료로 다운받으실 수 있습니다.” 라는 문구 삽입 조건

- ① 변경이용에 민감한 공익적 이해관계가 있는 경우
- ② 상업적 이용에 민감한 공익적 이해관계가 있는 경우
- ③ 기관의 유지, 존속에 중대한 영향을 미치는 경우

공공누리 제1유형 곤란



한국저작권위원회 등록 후  
제2유형~제4유형 적용

※ 공공누리 제2유형과 제4유형은 상업적 이용을 금지하고  
있다는 점에서 공공데이터법과의 충돌을 고려하여 적용

## 사례 1

공공누리 제2유형  
(또는 제4유형)이 부착된 저작물  
**상업적 출판을 한 경우**

**제공 중단**

- 공공저작물 저작권 관리 및 이용지침 제15조 제1항 제1호
- 각 기관은 해당 이용자에 대한 제공중단(또는 이용중단 요청)등 조치 가능



## 사례 2

상업적 이용에 민감한  
**공익적 이해관계가  
있는 경우**

- 한국저작권위원회에  
등록 후 신탁 또는 공공누리  
제2유형, 제4유형 부착



## 사례 3

공공저작물의  
**자유이용  
개방이 곤란한 경우**

**신탁제도 이용**

**공공기관**

국가·지자체·공공기관 ...

① 권리신탁

이용현황 보고 및  
저작권 침해대응

⑤

② 신탁  
저작물 관리

시스템을 통한 신탁  
저작물을 전시·홍보,유통

③ 이용허락 요청

이용허락

④

**이용자**

개인·콘텐츠  
제작업체·유통업체 ...

## 지침 제15조 [공공저작물의 제공중단]

- ① 공공기관 등의 장은 다음 각 호의 어느 하나에 해당하는 경우 이용자에게 이용조건을 준수하도록 요청하거나 공공저작물의 제공을 중단할 수 있다.
  1. 공공누리에 따른 이용조건을 위반하여 이용하는 경우
  2. 공공저작물의 이용이 제3자의 권리를 현저하게 침해하는 경우
  3. 적용중인 공공누리 유형의 변경이 필요한 경우
  4. 공공저작물을 불법행위 등 부정한 목적에 악용하는 경우
- ② 공공기관 등의 장은 제1항 각호의 사유로 공공저작물의 제공이 중단된 경우에는 즉시 홈페이지를 통해 공공저작물의 제공이 중단되었음을 공표하고 문화체육관광부장관에게 그 사실을 알려야 한다.

## • 상업적 이용금지?

- 비상업적 이용만 가능

### 서울남부지방법원 2013. 5. 9 2012고정4449판결

개요 : 도서출판사 대표가 유명작가인 피해자의 트위터 글 총 56개를 무단 복제, 전자책 파일 제작 및 자신 및 타 회사 전자책 app에 탑재하여 이용자들에게 무료로 제공.

판단 : 무료로 전자책 파일을 제공했더라도 이 제공행위가 app 홍보와 특정 사업체 광고를 위한 것이라면, 영리 목적의 상업적 이용에 해당하므로 저작권법 위반!

## • 변경금지?

- 변형 등 2차적저작물 작성 금지

### 대법원 2015. 4. 9 선고 2011다101148 판결

어문저작물이나 음악저작물·영상저작물 등의 일부만을 이용하더라도, **그 부분적 이용이 저작물 중 일부를 발췌하여 그대로 이용하는 것이어서** 이용되는 부분 자체는 아무런 변경이 없고, 방법도 그 저작물의 통상적 이용방법을 따른 것이며, 저작물의 이용 관행에 비추어 일반 대중이나 저작물의 수요자가 그 부분적 이용이 전체 저작물의 일부를 이용한 것임을 쉽게 알 수 있어 그 부분이 그 저작물의 전부인 것으로 오인되거나, 저작물에 표현된 저작자의 사상·감정이 왜곡되거나 저작물의 내용·형식이 오인될 우려가 없다면, 그 부분적 이용은 그 저작물 전부를 이용하는 것과 이용하는 분량 면에서만 차이가 있을 뿐, 저작자의 동일성유지권을 침해한 것으로 볼 수 없다.



국가 및  
지자체

## 저작권재산권 전부 보유

1 자유이용가능

제 1유형 적용

2

1. 국가안전보장에 관련되는 정보 포함
2. 개인의 사생활 또는 사업상 비밀 포함
3. 다른 법률에 따라 공개가 제한되는 정보 포함

자유이용불가

3

한국저작권위원회에 등록된 저작물로서

1. 국유재산법에 따른 국유재산(국가)
2. 공유재산법에 따른 공유재산(지자체)

직접/신탁관리  
사용료 징수

※ 예외사유 해당여부 확인 필요

기관장 승인  
자유이용추진공공저작물 개방  
(공공누리 적용)

## 저작권재산권 일부 보유

원저작자의  
이용허락 범위에 따른  
공공누리 적용3 공공누리 부착  
동의

1~4 유형 적용

4 공공누리 부착  
미동의

자유이용불가



공공  
기관

## 저작권재산권 전부 보유

1 자유이용가능

제 1유형 적용

2  
경영상  
자유이용곤란  
사용료 징수 필요

저작권위원회 등록

직접/신탁관리  
사용료 징수기관장 승인  
자유이용추진공공저작물 개방  
(공공누리 적용)

## 저작권재산권 일부 보유

원저작자의  
이용허락 범위에 따른  
공공누리 적용3 공공누리 부착  
동의

1~4 유형 적용

4 공공누리 부착  
미동의

자유이용불가



저작권자는 독점적 또는 비독점적으로 저작권재산권 이용허락 가능

저작권재산권은 양도 및 상속이 가능 (법 제45조)

### ➡ 계약 문구 예시

- ① 저작권에 대한 약정없이  
저작물 제작 위탁

“ 제작업체에 저작권 귀속 ”

- ② 결과물은 ○○소유로 함

“ 소유권만 귀속 ”

- ③ 저작권재산권 일체를 양도함

“ 2차적저작물작성권은 양도인에게 귀속 ”

- ④ 2차적저작물작성권을 포함한  
저작권재산권 전부를 양도함

“ 전부 양수인에게 귀속 ”

## 제○조(확인 및 보증)

## ☑ 양도인은 양수인에게 다음 각 호의 사항을 확인하고 보증한다

- ① 대상저작물의 저작권양도계약을 체결하는데 필요한 권리 적법하게 보유하고 있다는 것
- ② 대상 저작물의 내용이 제3자의 저작권, 인격권, 상표권을 비롯한 일체의 사적 권리를 침해하지 아니한다는 것
- ③ 본 계약을 체결하기 전 대상저작물의 제호 및 내용의 전부 또는 일부와 동일 또는 유사한 저작물을 제3자에게 양도하거나, 질권을 설정했다는 사실이 없다는 것
- ④ 대상저작물의 이용허락을 위한 설정계약의 유무



## 제○조(면책 등)

- ☑ 저작권이나 상표권 기타 지식재산권의 침해를 원인으로 용역결과물이 제3자의 권리를 침해하거나 또는 용역결과물로 인하여 제3자에게 손해가 발생하는 등 용역 결과물과 관련한 법적 분쟁이 발생한 경우에는

**"을"은 자신의 비용과 노력으로 해당 분쟁을 해결하여야 하고,  
"갑"을 전적으로 면책시켜야 한다.**



## Ⅱ 저작권 분쟁 및 상담사례

Ⅱ-1 저작권 침해 및 침해에 대한 구제제도

Ⅱ-2 초상권 관련 분쟁 사례

Ⅱ-3 초상권 관련 권리처리 방법

Ⅱ-4 폰트 분쟁사례

Ⅱ-5 이미지 관련 분쟁사례

Ⅱ-6 저작권 분쟁 발생 예방

Ⅱ-7 저작권 관련 분쟁 대응방안

Ⅱ-8 계약서, 주의사항!

Ⅱ-9 공모전 공지, 주의사항!



## 형사상 제재

### 권리침해죄

제136조 : 5년 이하의 징역, 5천만원 이하의 벌금(①항)  
3년 이하의 징역, 3천만원 이하의 벌금(②항)

예시 : 저작재산권을 복제, 공연, 공중송신, 전시, 배포, 대여 /  
저작인격권을 침해하여 명예를 훼손

### 부정발행죄 등

제137조 : 1년 이하의 징역 또는 1천만원 이하의 벌금  
예시 : 저작자 아닌 자를 저작자로 표시하여 저작물을 공표

### 출처명시 위반죄 등

제138조 : 500만원 이하의 벌금

예시 : 초상 본인의 의사에 반하여 초상사진을 이용 /  
출판물의 재출판시 저작자에게 알리지 않은 경우

## 민사상 구제제도

### 침해금지 청구

제123조 제1항 : 침해 행위의 정지청구, 침해의 예방  
또는 손해배상의 담보를 청구

제123조 제2항 : 침해 행위에 의해 만들어진 물건의  
폐기나 그 밖에 필요한 조치 청구

### 손해배상 청구

제125조 : 권리 침해행위 + 침해자의 고의 또는  
과실 + 위법성 + 손해발생

### 명예회복

제127조 : 저작인격권 침해에 대해 손해배상 청구와  
함께 또는 이에 갈음하여 명예회복을 위하여 필요한  
조치를 청구

## ➔ 지방자치단체가 주최한 머드축제 포스터 사건

지자체가 개최한 머드축제에 참가한 일반인을 촬영하여 포스터에 이용,  
사진 제공자에게 초상권 동의 유무를 문의하는 등 조치 없어, 위자료 지급

## ➔ 박찬호 평전 사건 (98라35결정)

전직 기자가 박찬호 평전 출판 시 사진 이용,  
공적 인물의 경우 일반인보다 수인 한도 높으므로 평전에 초상 이용 가능



초상사진  
이용시  
주의점

- ☑ 초상이용 동의를 받는 것이 원칙
- ☑ 유명 정치인 등 공적 인물은 일반인보다 수인 한도 높아짐



**동의를 구하지 못한 인물 사진은 사용하지 않는 것이 가장 최선!**

### 초상이용 동의서 (샘플)

본인은 (기관)을 비롯한 국가와 지방자치단체, 기타 공공기관에서 공익적 목적으로 운영하는 웹사이트 및 기타 간행물 등에 본인의 초상이 도화, 사진, 영상 등의 매체를 통해 복제, 배포, 공중송신, 방송 기타의 방법으로 공개되거나 사용되는 것에 동의합니다.

201 . . .

(성명)

(인)

(연락처)

(주소)

#### ☑ 개인정보 제공 및 활용 동의

1. 수집하는 개인정보의 항목 : 성명, 소속, 주소 등의 기본 정보
2. 개인정보의 수집 이용목적 : 초상 공개·사용 등 의사표시 확인
3. 개인정보의 보유, 이용기간 : 개인정보 제공 동의서 작성시부터 사용 목적이 종료되는 때까지 보유

귀중

## 예시 주체적 역할을 한 사람

## 대표자 및 직원

묵시적 이용동의가 있는 것으로 보아 **1유형 처리**

기관의 대표자, 국가기관의 장의 경우



한국국제보건의료재단의 직원들 (기관 내부인)

## 기관의 장 모임 · 협약

묵시적 이용동의가 있는 것으로 보아 **1유형 처리**

중국후안시장, 문경시장의 경우(각 기관의 장)



안녕하십니까?

한국문화정보원 원장, 이현웅입니다.

한국문화정보원을 방문해 주신 것을 환영합니다.

한국문화정보원은 문화체육관광부 산하 문화정보화 전담 기관으로서 다양한 문화정보들을 국민 누구나 차별 없이, 가치 있게 이용할 수 있도록 가공·축적·유통하는 사업들을 하고 있습니다.

기관의 대표자, 국가기관의 장의 경우

## 예시 주체적 역할을 한 사람

### 발제자 · 강연자

초상권 이용의 묵시적 이용동의가 있는 것으로 보아 **1유형 처리**



발제자, 토론자의 경우



수상자의 경우

### 수상자 · 기증자 등

초상권 이용의 묵시적 이용동의가 있는 것으로 보아 **1유형 처리**



강연자의 경우(사진의 이용가능성 인식 예상됨)



도서 기증식의 기증자의 경우



## 예 시 소극적 참여를 한 사람

## 행사 단순 참석자

동의를 한 것으로 보기 어려워  
"불가-초상권침해가능" 처리



## 대표자 방문사진

동의를 한 것으로 보기 어려워  
"불가-초상권침해가능" 처리



## Quiz 1

뒷모습만 찍으면

초상권 문제가 발생하지 않는다?

O

X

➡ 서체 침해에 대한 내용증명을 받았습니다.

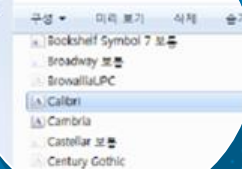


### 폰트 도안

저작물성 부정  
보호대상 아님

가나다  
가나다  
가나다

컴퓨터에 설치되어 있는



### 폰트 파일

저작물성 긍정  
보호대상



※ 출처 : 한국저작권위원회

## 대 처 방 안



### 양벌규정(제141조)

직원이 불법다운로드 받은 경우,  
기관도 처벌을 받을 수 있음



### 외주제작

저작권 침해 책임은  
제작자에게 있음



### 조정제도 이용

과도한 합의금 요구로  
분쟁발생



### 지급명령

2주 이내 이의신청

## Quiz 2

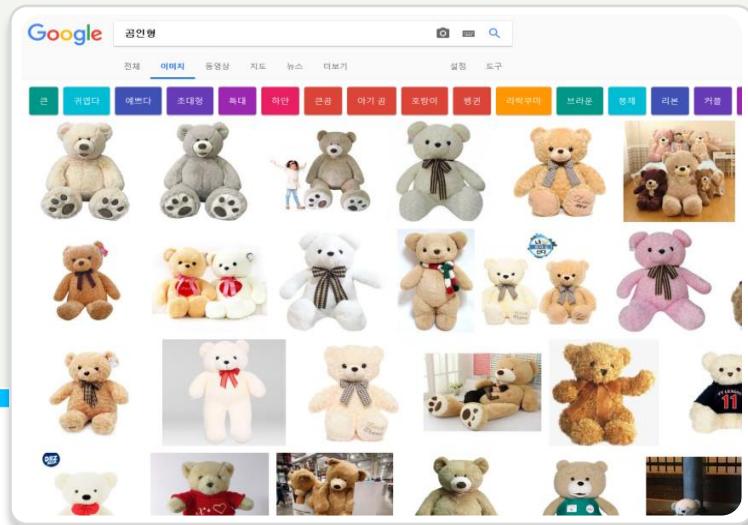
**글꼴 불법 사용과 관련하여  
용역업체의 담당자 이름과 전화번호를  
알려줘도 되는가?**

**O**

**X**



➔ 이미지 침해에 대한 내용증명을 받았습니다.



Google

곰인형

## 대처방안



**합의가 필요한 경우**  
(단, 합의금 산정 근거 확인)



**약관확인**  
“무료 이용” “이미지 공유” 주의!



**외주제작 입증자료 확보**  
침해 사실 알았다면 이용 중단



**확인 및 보증**  
계약서 작성 중요

## 저작권 분쟁 사례

## FREE ZOOK은 무료 서비스입니다

- 비영리 목적으로 사용하는 개인에 한함
- 기업, 관공서, 병원 등에서 개인에게 제공되는 ZOOK을 사용할 시 개인정보 및 영업비밀이 유출될 수 있으므로 기업, 관공서, 병원 등에서 유료 제품을 꼭 구매하여 사용하셔야 하며, 만약 **개인용 무료 제품을 무단 사용시 저작권 침해에 따른 형사처벌 및 민사상 손해배상이 청구될 수 있습니다**

저작권  
이용시  
주의점

— 상업적 용도로 SW, 서체, 이미지 등을 이용하는 경우  
**사전에 저작권 및 라이선스 관계를 확인**



— SW, 서체, 이미지 등을 저작물로 인정  
**내부 규정을 만들고 관리**



01

저작권 관련  
분쟁 발생시

02

저작물  
(저작권자)  
인가?

03

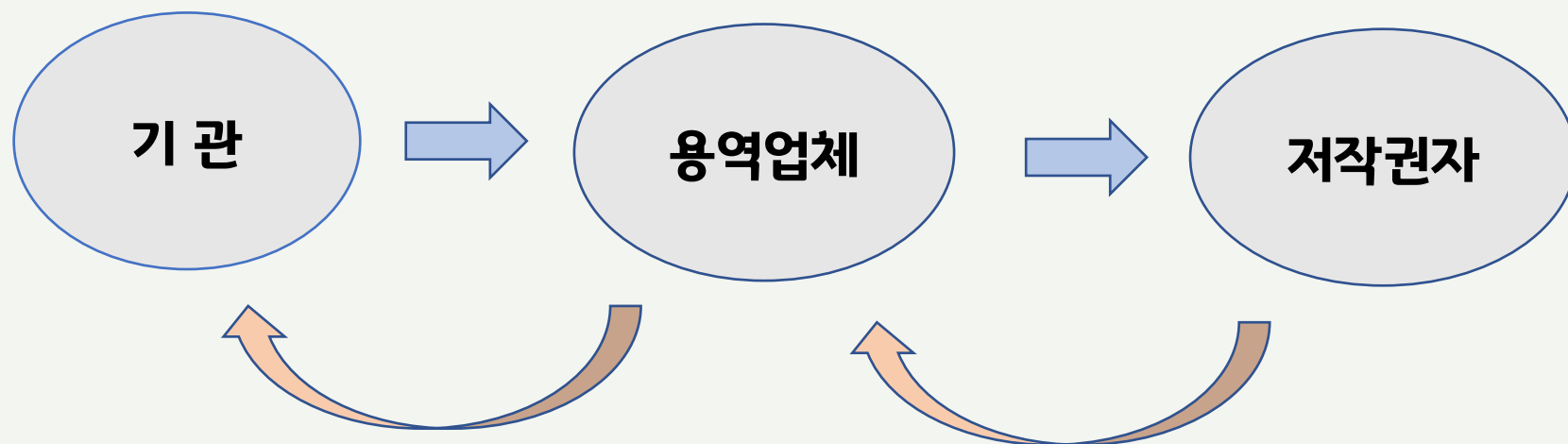
작성자가  
누구인가?  
(직원or외주)

## 직원이 불법 다운받아 작성한 경우

- ☑ 기관도 처벌을 받을 수 있음  
**양벌규정** (제 141조)
- ☑ 합의가 필요한 경우도 있음  
(단, 합의금 **산정 근거** 확인)
- ☑ 과도한 합의금 요구 등 분쟁 발생시,  
**조정제도** 이용 (한국저작권위원회 심의조정팀)
- ☑ **지급명령**의 경우, 2주 이내 이의신청

## 외주 제작한 경우

- ☑ **외주제작**시 사용된 폰트 파일의 경우,  
저작권 침해 책임은 **제작자**에게 있음
- ☑ 침해 사실 알았다면 이용 중단,  
**외주제작 입증 자료 확보**
- ☑ 주의점  
**계약상 저작권 이용 범위 확인 필요**  
(계약 위반의 책임을 물을 수 있음)



**\* 개인정보이용동의시, 제3자 이용동의 필수!**

- ➡ 공모전 불공정 약관 시정 요구(공정위)
- ➡ 입상작에 대해 별도 협의로 저작권 취득 또는 이용허락 필요



※ (참고) 문화체육관광부

### 예 시

- 수상작에 대한 일체의 저작권은 주최측에 귀속한다.
- 주최 측은 수상작을 제한 없이 이용할 수 있다.

### 수정 예시

- 주최 측은 입상작에 대한 저작재산권을 합당한 보상을 전제로 **우선적으로 양수**할 수 있다.
- 주최 측이 저작물을 공모전의 취지, 목적을 달성하기 위한 **필요한 한도 내에서 이용하는 것을 허락**한다.

### Ⅲ 질의응답

