

한국문화정보원
공공누리 사이트
연계 가이드

한국문화정보원
책임 김 동 운



AGENDA

- ## I 사이트연계란

- ## II 연계신청하기


- ### III 기타 사항

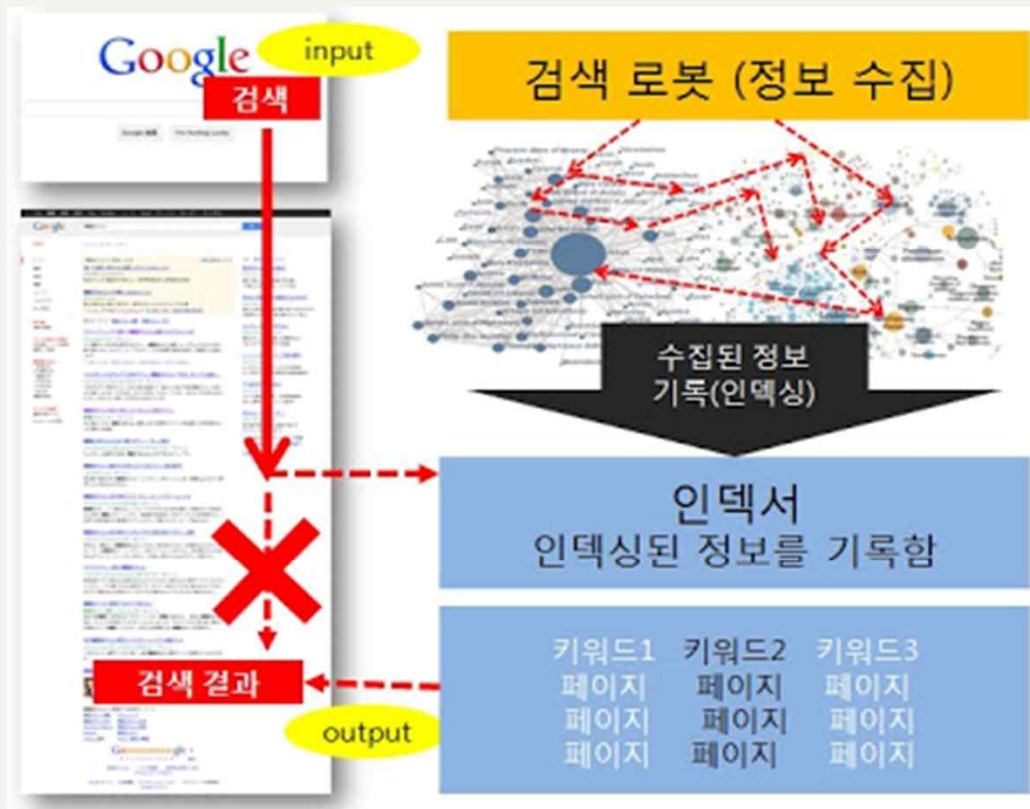
- ## IV 참고

- ## V 관련 문의처



➡ 구글 Google

 구글봇(Googlebot)이라는 자체 크롤러(Crawler, 웹사이트를 돌아다니며 수집)로 전세계 웹 문서를 수집, 검색 서비스 제공



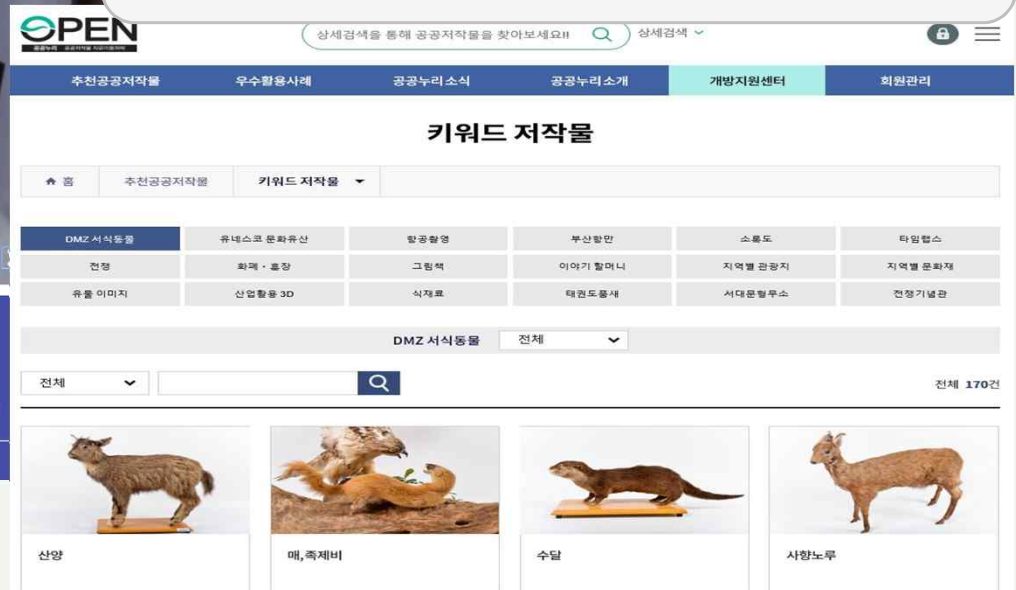
→ 공공누리

국가, 지자체, 공공기관에서 공공누리 유형마크를 부착해 개방하는 공공저작물 정보를 웹 크롤링* 수집하여 공공누리 포털 사이트(www.kogil.or.kr)에서 연계 서비스 제공



사이트 연계 필요성

1. 공공누리 마크 적용 대상기관 콘텐츠 홍보
2. 공공누리 적용 페이지 바로가기 적용
3. 바로가기 서비스로 대상기관 방문자 유입
4. 데이터를 주고받지 않아 보안이슈 차단
5. 공공누리 사이트 추천공공저작물 및 내부 민간 플랫폼 홍보를 통해 콘텐츠 홍보



→ 공공누리



기획재정부

전체메뉴

검색어를 입력하세요



제목

(보도자료) 사회적경제박람회 개최.hwp 9.28 MB

전체 다운로드

담당부서 사회적경제과

담당자 윤영수

연락처 044-215-4961

이메일 3131yy6603@korea.kr

본문 내용

목록보기

이 페이지에서 제공하는 정보에 만족하셨습니까?

☒ 매우만족
 ☐ 만족
 ☐ 보통
 ☐ 불만족
 ☐ 매우불만족

의견쓰기(60자 이내로 입력하세요)

평가하기

공공누리 유형 구분(4유형)



기획재정부가 창작한 "제2회 대한민국 사회적경제 박람회 개최" 저작물은 공공누리 "출처표시+상업적 이용금지+변경금지" 조건에 따라 이용할 수 있습니다.



2019.12월 기준

468개 기관

 자동:5,278건
 수동:108개 설정

1,345만건 수집

➡ 게시판 수집기(공공누리 적용)

➡ 웹페이지 수집기(해당페이지 모두수집)

HOME > 시정소식 > 보도자료

시정소식

보도자료

사실은 이렇습니다

행사교육

고시/공고

입찰/계약

안양시보

타기관소식

포커스안양

생생정보

• 이전 [보도자료] 1/10

번호	제목	담당부서	관련부서	등록일	조회수
3596	호계3동, 시민나눔 시화한 물길치 전달	홍보기획관	호계3동	2018-08-30	33
3595	안양시, 안양예술공원에서 관광진흥전문가 자문단 현장회의 개최	홍보기획관	문화관광과	2018-08-30	5
3594	안양시, 오성열 공인노무사 위촉	홍보기획관	총무과	2018-08-30	1
3593	안양시, 맑은 수돗물 안심하고 드세요	홍보기획관	정수과	2018-08-30	2
3592	안양시, 안양형 예비사회적기업 2곳 선정	홍보기획관	경제정책과	2018-08-30	2
3591	안양시, 연천마을 환경피해조사 연구용역 착수보고 회 개최	홍보기획관	환경보전과	2018-08-29	13
3590	안양시, 찾아가는 채용설명회 개최	홍보기획관	경제정책과	2018-08-29	13
3589	달안동, 홀로 어르신들에게 점심 달은 일반화 전달	홍보기획관	달안동	2018-08-29	7
3588	안양시, G-mind 정신건강영양제 '먹이데이' 개최	홍보기획관	मान보전과	2018-08-28	12
3587	안양시, 순동학당 대상 찾아가는 인구교육 실시	홍보기획관	정책기획과	2018-08-27	12

1 2 3 4 5 6 7 8 9 10

제목 검색

안양시, 김주무관아 추천하는 삶에 50만 원 지원

다산패로로 서울시 장애인 특별공급 기관추천 안내

학남강일 BS블록 10년 공공임대주택 특별공급(공공) 기관추천 안내

이천 마장지구 리젠시빌 공동주택 특별공급(인영)

장애인활동지원사 교육기관 모집공고

2018년 하반기 시민조경아카데미 수강생 모집공고

2018-08-24

2018-08-27

2018-08-27

2018-08-10

2018-08-17

본들은 자유로운 의견 공유의 장이므로 서울시에 대한 신고, 제언 건의 등 민원이나 개성이 필요한 사항에 대해서는 전자정부 응답소 홈페이지를 이용하여 주시기 바랍니다.

본들의 내용이 명예훼손, 개인정보 유출, 저작권 침해 등에 해당되는 경우 법적 처벌 및 이용제한에 따라 삭제됩니다.

비 수집영역도 수집

댓글을 입력해 주세요.

등록

수집 영역

OPEN 100

제공부서: 복지본부 - 복지기획관 - 장애인자립지원과 - 0221057404455일: 2018-09-04

김주무관아 추천하는 삶에 50만 원 지원

다산패로로 서울시 장애인 특별공급 기관추천 안내

학남강일 BS블록 10년 공공임대주택 특별공급(공공) 기관추천 안내

이천 마장지구 리젠시빌 공동주택 특별공급(인영)

장애인활동지원사 교육기관 모집공고

2018년 하반기 시민조경아카데미 수강생 모집공고

2018-08-24

2018-08-27

2018-08-27

2018-08-10

2018-08-17

본들은 자유로운 의견 공유의 장이므로 서울시에 대한 신고, 제언 건의 등 민원이나 개성이 필요한 사항에 대해서는 전자정부 응답소 홈페이지를 이용하여 주시기 바랍니다.

본들의 내용이 명예훼손, 개인정보 유출, 저작권 침해 등에 해당되는 경우 법적 처벌 및 이용제한에 따라 삭제됩니다.

비 수집영역도 수집

댓글을 입력해 주세요.

등록

- 게시판의 필요 데이터만 수집
- 원(단일) 페이지 수집이 어려움

→ 공공누리

OPEN
공공누리 공공저작물 자유이용허락

OPEN

세종대왕

전체기관 ▼ 전체기간 ▼ ☐ 1유형 ☐ 2유형 ☐ 3유형 ☐ 4유형

☐ 결과내재검색 ☐ 첨부파일 게시물만 ☐ 보도자료 미포함

Q 검색

전체 추천 **어문** 사진 영상 미술 음악 국가기록원 공유마당

추천공공저작물 우수활용사례 공공누리 소식 공공누리 소개 개방지원센터 회원관리

통합검색

홈 통합검색

어문(5,573건)

보도자료

초등학교 어린이를 위한 '찾아가는 문화재 교육'...

·세종대왕 · 역사문화관 원정대'여주 지역 6개 초교에 눈높이 문화재 교육 / 6-11월 -

문화재청 2020.06.15

OPEN 제1유형

☐ 0615 초등학교 어린이를 위한 '찾아가는 문화재 교육'(본문).hwp
☐ 0615 초등학교 어린이를 위한 '찾아가는 문화재 교육'(붙임3).pdf

선택파일 다운로드

내가 찾은 태그

#이순신 #세종대왕 #제주도

추천 태그

#음악 #뉴스 #노래
#문양 #세계 #독감
#세계인사 #실날

문화재청

통합검색 검색어를 입력하세요

세소식 국민참여 행정정보 정보공개 문화재청소개 문화재검색

세소식 보도/해명

세소식

공지사항

보도/해명

사진뉴스

동영상뉴스

문화재 칼럼·기고

문화재 지정예고

입찰정보

시험/채용

문화유산 활용 행사 정보

문화유산 관람정보

문화재청 소식지

보도/해명

제목	등록일	조회수
초등학교 어린이를 위한 '찾아가는 문화재 교육'	2020-06-15	548

주관부서: 세종대왕유적관리소 작성자: 문화재청

·세종대왕역사문화관 원정대'여주 지역 6개 초교에 눈높이 문화재 교육 / 6-11월 -

문화재청 궁능유적본부 세종대왕유적관리소(소장 김명준)는 찾아가는 문화재 교육인 '세종대왕역사문화관 원정대'를 오는 17일부터 11월까지 총 13회에 걸쳐 운영한다.

세종대왕유적관리소는 지난 2월 2일부터 19일까지 여주 시내 소규모 초등학교를 대상으로 교육 참여 신청을 받아 6개 초등학교(매곡초, 능곡초, 상동초, 풍천초 등)를 선정하였다. 4월부터 교육을 진행할 예정이었으나, 코로나19로 인한 학교의 계획이 연기됨에 따라 원정대 교육도 연기되었다가 최근 등교가 재개되면서 원정대 교육도 할 수 있게 되었다.

'세종대왕역사문화관 원정대' 교육은 유네스코 세계문화유산과 조선왕실 소개, 영랑(英朗, 세종대왕)과 영랑(寧朗, 효종대왕)의 구조, 세종대왕의 생애와 국문, 과학, 문화, 백성 생활 향상 등 다양한 분야에서 남긴 그의 업적을 어린이들 눈높이에 맞게 설명해줄 예정이다. 또한, '나만의 영웅 합입식(입제 그림책)' 만들기 체험 시간도 마련되어있다.

지난해 9월부터 시작된 세종대왕역사문화관 원정대 교육은 참가자를 대상으로 한 설문조사에서 83%가 매우 유익한 교육이었다는 긍정적 결과를 얻기도 했다.

이번 교육은 코로나19 감염예방을 위해 마스크 착용 필수, 안전거리 유지 등 생활 속 거리두기 지침을 준수하여 안전하게 운영할 계획이다.

문화재청 궁능유적본부 세종대왕유적관리소는 이번 문화재 교육을 통해 미래세대인 우리 아이들에게 역사문화에 대한 올바른 인식 확산의 계기가 될 수 있기를 기대한다. 앞으로도 늦추지않고 문화유산과 어린이 친화적 사회문화교육을 위하여 문화재 교육 프로그램을 꾸준히 발굴하여 교육의 양극화를

문화재청 궁능유적본부 세종대왕유적관리소

보도/해명

이 보도자료와 관련하여 더 자세한 내용 설명이나 취재를 원하시면 궁능유적본부 세종대왕유적관리소 총괄공무 사무관(☎031-880-4702), 박화연 주무관(☎031-880-4706)에게 연락해 주시기 바랍니다.

➡ 1. 회원가입 & 로그인

The screenshot shows the KCISA OPEN portal. At the top, there is a search bar and a navigation menu. The navigation menu includes: 추천공공저작물, 우수활용사례, 공공누리 소식, 공공누리 소개, 개방지원센터, and 회원관리. The main heading is "공공누리 이용자" (Public Domain User). Below this, there is a sub-heading "일반 이용자는 문화포털사이트에서 회원가입, 공공기관 이용자는 공공누리 사이트에서 회원가입 후 로그인 하실 수 있습니다." (General users can register on the Culture Portal site, and public institution users can register on the Public Domain site and then log in). There are four main buttons: "일반 이용자 로그인" (General User Login), "일반 이용자 회원가입" (General User Registration), "공공기관 로그인" (Public Institution Login), and "공공기관 회원가입" (Public Institution Registration). The "공공기관 로그인" and "공공기관 회원가입" buttons are highlighted with a red box. Below these buttons, there are two sections: "일반 이용자는?" (General Users?) and "공공기관 이용자는?" (Public Institution Users?). The "공공기관 이용자는?" section is highlighted with a red box and has a red arrow pointing to it from the right. The "공공기관 이용자는?" section lists the following steps: 공공누리 사이트에서 회원가입 (Register on the Public Domain site), 관리자의 승인 후, 기관별 공공저작물 등록/관리 가능 질문 (After administrator approval, question about registering/management of public domain works by institution), and 과 답변 작성, 저작물 오류 신고 (Write answer, report error in work).

상세검색을 통해 공공저작물을 찾아보세요!!

상세검색

추천공공저작물 우수활용사례 공공누리 소식 공공누리 소개 개방지원센터 회원관리

공공누리 이용자

일반 이용자는 문화포털사이트에서 회원가입, 공공기관 이용자는 공공누리 사이트에서 회원가입 후 로그인 하실 수 있습니다.

일반 이용자 로그인

일반 이용자 회원가입

공공기관 로그인

공공기관 회원가입

일반 이용자는?


문화포털 사이트에서 회원가입
마이페이지를 통한 공공저작물 관리
문화포털, 전통문화포털의 편리한 이용
문화지수 포인트 레벨관리
다양한 이벤트 참여 기회 제공

공공기관 이용자는?

공공누리 사이트에서 회원가입
관리자의 승인 후, 기관별 공공저작물 등록/관리 가능 질문
과 답변 작성, 저작물 오류 신고



✓ 한국문화정보원 관리자가
대상기관 담당자 확인후 승인

➡ 2.연계신청



상세검색을 통해 공공저작물을 찾아보세요!!

상세검색 ▼

[추천공공저작물](#)
[우수활용사례](#)
[공공누리 소식](#)
[공공누리 소개](#)
[개방지원센터](#)
[회원관리](#)

마이페이지

홈	기관회원	마이페이지 ▲	
		마이페이지	
		저작물관리	
		저작물연계신청	
		우수활용사례 등록	
		개방지원 서비스	우수사례 등록
		질문과 답변	0건
		저작권 정책 담당자	
		회원정보 수정	
		회원탈퇴	오류신고
		0건	0건

저작물 등록 현황

[자세히 보기](#)

- 연계 게시판수 : **0 개**
- 누적 연계 게시판수 : **13 개**
- 저작물 등록 총계 : **215102 건**

한국문화정보원
저작권 정책 담당자

[자세히 보기](#)

- 관리책임관 : 고미라 (02-3153-2832)
- 관리담당자 : 안우신 (02-3153-2870)

➡ 자동/수동 연계신청

저작물연계신청

홈	기관회원	저작물연계신청 ▼	저작물연계신청 ▼
---	------	-----------	-----------

품 등록 · 엑셀 등록

문의사항은 02-3153-2874로 해주시기 바랍니다.
아래의 표에 기재된 정보들은 라이선스 표시에 메타 데이터로 삽입되어 이용자들이 저작자나 저작물에 대한 저작권자는 되도록 자세한 정보를 기재하는 것이 좋으며, 필수사항(*)은 모두 기재해

기관명	한국문화정보원
* 수집사이트명	
* 수집사이트URL	

저작물연계신청

홈	기관회원	저작물연계신청 ▼	저작물연계신청 ▼
---	------	-----------	-----------

품 등록 · 엑셀 등록

문의사항은 02-3153-2874로 해주시기 바랍니다.
샘플 엑셀파일을 다운받으셔서 작성 후 등록해 주시기 바랍니다.

▶ 샘플 엑셀파일 다운로드

신청분류 ☐ 자동등록 신청 ☒ 수동등록 신청

파일찾기

- 품 등록 : 게시판 하나 하나 간단히 등록할 경우 사용
- 엑셀 등록 (자동): 게시판 여러 건을 한꺼번에 등록할 경우 사용
- 엑셀 등록 (수동): 자동수집이 안 되는 경우, 게시글 들을 한꺼번에 엑셀로 등록할 경우 사용

연계신청 - 품 등록

kcisa.kr/board/report/boardList.do

KCISA 한국문화정보원

사업안내
알림마당
정보마당
정보공개
고객마당
윤리경영
정보원소개

총 461건의 게시물이 등록 되어 있습니다.

번호

461 [보도자료] 충북 지역의 문화

460 [보도자료] 톡톡 튀는 아이디

459 [이현웅 칼럼]길거리 문화가

458 [보도자료] 한국문화정보원,

457 [보도자료] 문화 빅데이터 플랫폼

456 [보도자료] 한국문화정보원,

455 [보도자료] 한국문화정보원, 지역문화PD 모집 "콘텐츠 크리에이터에 도전하세요!"

454 [보도자료] 한국문화정보원 · 국립제주박물관, 지능형 멀티 문화정보 큐레이팅봇 구축

사업안내
알림마당
정보마당
정보공개
고객마당
윤리경영
정보원소개

정부가 지원하는 티켓예매 플랫폼 '문화N티켓'을 중소규모 문화예술단체들이 체험하고 참여할 수 있는 행사가 10일부터 열리는 '제주 해비치 아트 페스티벌'에서 펼쳐진다.

한국문화정보원(원장 이현웅)은 '제주 해비치 아트 페스티벌'의 아트마켓에 참가하여, 문화예술단체들과 직접 소통하면서 '문화N티켓'을 소개한다고 밝혔다.

'문화N티켓'은 비싼 수수료 때문에 온라인 홍보와 판매에 어려움을 겪는 중소규모 문화예술단체들을 위해 티켓 판매 수수료 없이 문화상품의 등록부터 예매, 발권, 검표, 홍보까지 지원한다. 소비자 입장에선 대형 예매처에서 찾아보기 힘든 소극장 연극, 뮤지컬, 버스킹, 지역 축제 등 기회에 맞는 다양한 문화향유의 기회를 접할 수 있다.

한국문화정보원은 이번 페스티벌에서 문화예술단체를 대상으로 '문화N티켓' 참여단체 등록, 티켓 판매 방법 등 사업 전반을 안내하고 상담을 진행한다. 소비자들도 '문화N티켓' 앱과 QR코드를 활용해 공연 검색과 예매 등의 절차를 쉽게 체험해 볼 수 있다.

페스티벌 기간 중 '문화N티켓'을 찾는 방문객을 위해 이벤트도 준비했다. '문화N티켓' 앱을 다운로드 받거나 인스타그램에 현장 사진을 올리면 행운의 포춘쿠키와 함께 기념품을 제공한다.

이현웅 한국문화정보원장은 "더 많은 중소규모 문화예술단체들이 '문화N티켓' 플랫폼을 이용해 수수료 걱정 없이 문화상품을 알리고 판매하기를 기대한다"면서 "이것이 문화예술 소비자를 위한 문화다양성을 확장하는 동시에 문화예술 생산자들에게 경제적 기반을 넓히는 데 기여할 것"이라고 말했다.

이 자료에 대하여 더욱 자세한 내용을 원하시면 한국문화정보원 홍보팀 진은경 주임(☎ 02-3153-2846)에게 연락해 주시기 바랍니다.

파일 이름: 보도자료-해비치아트페스티벌.hwp
파일 크기: 1.74 MB

열기 다운로드 전체 다운로드

OPEN 한국문화정보원이 창작한 [보도자료] 한국문화정보원, 해비치 페스티벌에서 '문화N티켓' 체험 행사저작물은 공공누리 출처표시+상업적 이용금지 조건에 따라 이용할 수 있습니다.

19.06.10

19.05.22

연계신청 - 품 등록

기관명 한국문화정보원

* 수집사이트명

* 수집사이트URL

* 수집게시판명

* 수집게시판명 URL

* 저작권유형

- ☒ 제 1유형: 출처표시
- ☐ 제 2유형: 출처표시 + 상업적 이용금지
- ☐ 제 3유형: 출처표시 + 변경금지
- ☐ 제 4유형: 출처표시 + 상업적 이용금지 + 변경금지



* 주요저작물 형태

어문

* 카테고리 분류

문화·예술

2차 분류 전체

전체분류표 보기

기타요청사항

도움말

수집사이트명

저작물이 올려져 있는 사이트 이름

예) 00 사이트

수집사이트 URL

저작물이 올려져 있는 기관의 메인 URL

예) <http://www.kogl.or.kr>

수집게시판명

저작물이 올려져 있는 사이트의 게시판 이름

예) 공지게시판

수집게시판 URL

저작물이 올려져 있는 게시판의 URL

예) http://www.kogl.or.kr/open/bbsList.do?bbs_mst_idx=KOGL_002

닫기

→ 게시판 대표적인 저작권 유형을 선택

→ 저작물 형태 선택

→ 분류기준을 보고 선택

→ 연계신청 현황 확인

마이페이지

홈 기관회원 마이페이지 ▼

회원명 : 김동운
기관명 : 한국문화정보원

개방지원 서비스

1개

우수활용사례 등록

0건

내가한 질문과답변

0건

내가한 오류신고

0건

저작물 등록 현황

자세히 보기

- 연계 게시판수 : 0 개
- 누적 연계 게시판수 : 13 개
- 저작물 등록 총계 : 215102 건

수집URL 관리

Home > 기타관리 > 수집URL 관리

기관명 ▼ 검색

번호	기관명	수집사이트	유형	등록일	관리
5278	전라남도	전라남도청 > 전남 100년[사진] 건설/교통	1유형	2020-06-12	삭제
5277	전라남도	전라남도청 > 전남100년[사진] 문화/체육/보건/교육	1유형	2020-06-12	삭제
5276	전라남도	전라남도청 > 전남 100년[사진] 산업	1유형	2020-06-12	삭제
5275	전라남도	전라남도청 > 전남 100년[사진] 시가건물	1유형	2020-06-12	삭제
5274	전라남도	전라남도청 > CI 디자인 자료방	1유형	2020-06-12	삭제
5273	전라남도	전라남도청 > 전용색상	1유형	2020-06-12	삭제
5272	전라남도	전라남도청 > 캐릭터(남도와 남이)	1유형	2020-06-12	삭제
5271	전라남도	전라남도청 > 슬로건(생명의땅 으뜸전남)	1유형	2020-06-12	삭제
5270	전라남도	전라남도청 > 도기	1유형	2020-06-12	삭제
5269	경기도 이천시	이천시청 > 전입생활안내서	4유형	2020-06-10	삭제

→ 품등록과 엑셀(자동) 등록 신청한 목록

➡ 수집 요청 시 유의사항

- 수집 요청 시 url을 반드시 게시판 단위로 분리해서 요청해 주세요.
- 대표 URL로 주시면 일일이 게시판 단위로 확인해야 해서 등록을 가장 나중에 미룰 수 밖에 없습니다.
- 수집 요청 시 반드시 유형 마크가 있는 게시판인지 확인해 주세요.

<연계 요청 예시>

연계 신청일	기관명	사이트(게시판)명	URL	페이지 분류
2018-06-28	거제시	거제시 홈페이지> 스포츠참여> 시정뉴스> 새소식	http://www.geoje.go.kr/board/list.geoje?boardId=BBS_0000008&menuCd=DOM_00000102001001000&contentsSid=284&cpath=	게시판
2018-06-28	거제시	거제시 홈페이지> 스포츠참여> 시정뉴스> 고시공고	http://www.geoje.go.kr/index.geoje?menuCd=DOM_000000102001002001	게시판
2018-06-28	거제시	거제시 홈페이지> 스포츠참여> 시정뉴스> 입법예고	http://www.geoje.go.kr/index.geoje?menuCd=DOM_000000102001004001	게시판
2018-06-28	거제시	거제시 홈페이지> 스포츠참여> 시정뉴스> 시험안내	http://www.geoje.go.kr/board/list.geoje?boardId=BBS_0000010&menuCd=DOM_00000102001005000&contentsSid=290&cpath=	게시판
2018-06-28	거제시	거제시 홈페이지> 스포츠참여> 거제미디어> 보도자료	http://www.geoje.go.kr/board/list.geoje?boardId=BBS_0000028&menuCd=DOM_00000102003004000&contentsSid=303&cpath=	게시판
2018-06-28	거제시	거제시 홈페이지> 스포츠참여> 행정거제> 행정자료실	http://www.geoje.go.kr/board/list.geoje?boardId=BBS_0000035&menuCd=DOM_00000102008005000&contentsSid=325&cpath=	게시판
2018-06-28	거제시	거제시 홈페이지> 전자민원> 민원안내> 민원정보	http://www.geoje.go.kr/board/list.geoje?boardId=NMINWON&menuCd=DOM_000000103001002000&contentsSid=6533&cpath=	게시판
2018-06-28	거제시	거제시 홈페이지> 전자민원> 민원안내> 외국국민민원서식	http://www.geoje.go.kr/board/list.geoje?boardId=BBS_0000037&menuCd=DOM_000001030001003000&contentsSid=339&cpath=	게시판
2018-06-28	거제시	거제시 홈페이지> 정보공개> 종합합산사결과	http://www.geoje.go.kr/board/list.geoje?boardId=BBS_0000043&menuCd=DOM_00000104005000000&contentsSid=404&cpath=	게시판
2018-06-28	거제시	거제시 홈페이지> 정보공개> 행정규제개혁> 자료실	http://www.geoje.go.kr/board/list.geoje?boardId=BBS_0000133&menuCd=DOM_00000104011004000&contentsSid=5306&cpath=	게시판
2018-06-28	거제시	거제시 홈페이지> 정보공개> 위원회명칭> 위원회합동공개	http://www.geoje.go.kr/board/list.geoje?boardId=BBS_0000399&menuCd=DOM_00000104008002000&contentsSid=425&cpath=	게시판
2018-06-28	거제시	거제시 홈페이지> 정보공개> 행정자료실> 거제시공보	http://www.geoje.go.kr/board/list.geoje?boardId=BBS_0000044&menuCd=DOM_00000104009001000&contentsSid=434&cpath=	게시판

➔ 엑셀(수동) 등록



수집기 등록 오류나 원페이지 또는 빠른 등록을 원할 경우, 엑셀로 자료를 주시면 당일 일괄등록이 가능합니다.

	C	D	E	F	G	H	I
1	기관명	게시물 위치	게시판 등록일	ORG_CODE	게시물 내용	게시물 제목	게시판 상세 URL
2	**반드시 정확한 기관명 이어야 함 **기관명은 카테고리 구분 탭 참조하여 기관명을 입력하여야 함. **기관명이 다를 경우 수집 건 수가 다를 수 있음 **특히, (s)가 있는지 정확히 기재	등록하는 게시물의 게시판 경로 (예 : 홈>소식참여>소식공지>보도자료)	게시물 등록일자	ORG_CODE 탭에서 좌측 해당 기관의 코드값을 넣으면 됨	게시물의 전체 내용 또는 요약내용 (사진만 있는 경우는 키워드)	게시물의 제목	해당 게시물의 상세 URL
3	서울특별시	복지·어르신·장애인 > 정책소개 > 복지본부	20180322	030560000	2018 복지업무 내용 소개	복지본부	http://welfare.seoul.go.kr/policy/policy-welfare
4	서울특별시	복지·어르신·장애인 > 희망복지 > 공적지원사업 > 기초보장제도	20180727	030560000	가구의 생활수준에 따라	기초보장제도	http://welfare.seoul.go.kr/archives/50031
5	보은군(s)	보은군소개>보은미디어>대추고을소식	20180731	030650074	대추고을소식 212호입니다.	대추고을소식 212호	https://www.boeun.go.kr/synapskin/doc.html?fn=3878011015342720180801092501&rs=/synap/result/DATA/bbs/110/
6	보은군(s)	보은군소개>보은미디어>대추고을소식	20180704	030650074	대추고을소식 211호입니다.	대추고을소식 211호	https://www.boeun.go.kr/synapskin/doc.html?fn=3811111015292920180704091824&rs=/synap/result/DATA/bbs/110/
7	안성시(s)	안성소식 > 시정정보 > 공지사항	20180802	030630109	시민정보화교육 안내	시민정보화교육 안내 (ITQ한글)	https://www.anseong.go.kr/portals/bbs/view.do?mId=0401010000&bldx=125236&ptIdx=16



➔ 엑셀(수동) 등록



수집기 등록 오류나 원페이지 또는 빠른 등록을 원할 경우, 엑셀로 자료를 주시면 당일 일괄등록이 가능

J	K	L	M	N	O
저작물형태	분류1	분류2	공공저작물 유형	게시판 리스트 URL	기관 URL
카테고리구분 탭의 저작물 유형 참조. (어문, 음악, 연극, 미술, 건축, 사진, 영상, 도형, 컴퓨터프로그밍)	분류코드정의 탭참조	분류코드정의 탭참조	라이선스 유형 (1~4), 카테고리구분 탭참조	게시물이 있는 게시판 리스트 첫 화면 URL	기관 홈 URL
어문	기타	공공데이터	4	http://welfare.seoul.go.kr/policy/policy-welfare	http://www.seoul.go.kr/main/index.html
어문	기타	공공데이터	4	http://welfare.seoul.go.kr/archives/50031	http://www.seoul.go.kr/main/index.html
문화·예술	어학·문학	어문	2	https://www.boeun.go.kr/www/selectBbsNttList.do?bbsNo=110&key=908	https://www.boeun.go.kr/
문화·예술	어학·문학	어문	2	https://www.boeun.go.kr/www/selectBbsNttList.do?bbsNo=110&key=908	https://www.boeun.go.kr/
문화·예술	어학·문학	어문	2	https://www.anseong.go.kr/portal/bbs/list.do?ptldx=16&mld=0401010000&bldx=	https://www.anseong.go.kr

➡ 엑셀(자동) 등록

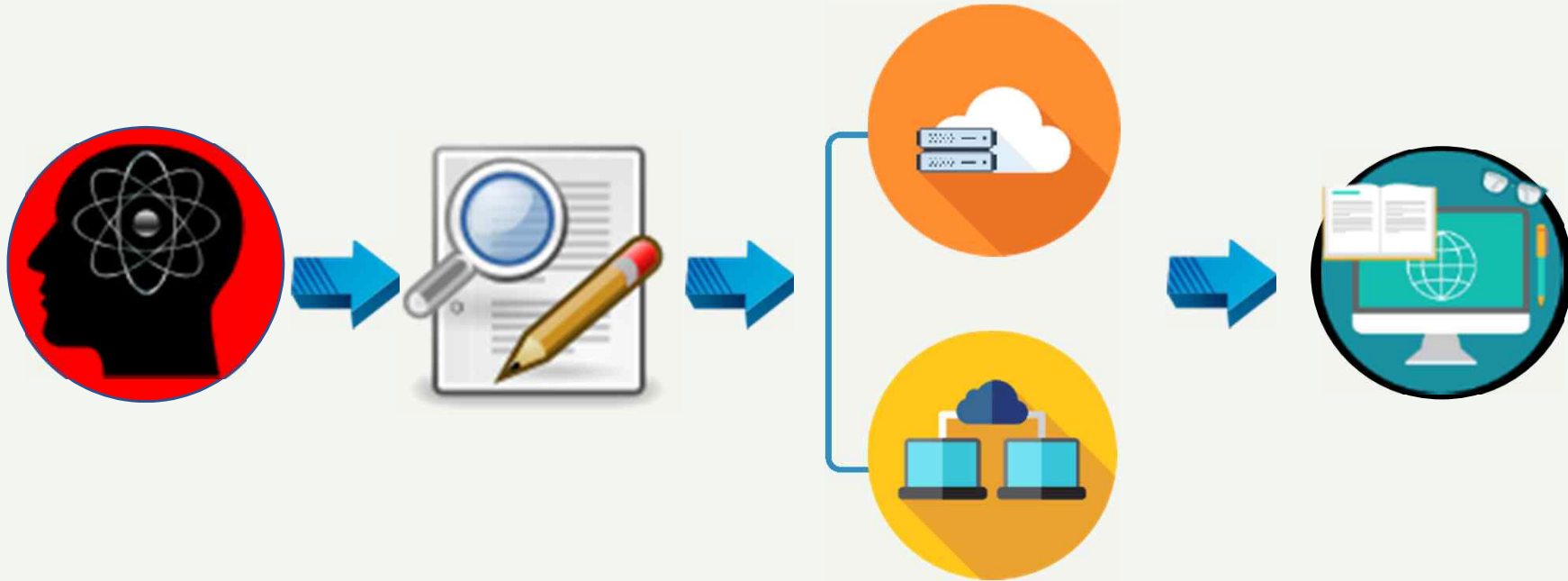


다수의 게시판을 한번에 혹은 당일에 등록 가능(품등록 양식이랑 항목이 동일)

수집사이트명	수집사이트 URL	수집게시판명	수집게시판 URL	저작권유형	주요저작물 형태	1차분류	2차분류	1차 분류	2차 분류
예시) 공공누리	http://www.kogil.or.kr	공공누리 > 우수활용사례 > 활용사례	http://www.kogil.or.kr/use/bestCa	1	사진	문화·예술	문화예술일반	문화·예술	문화예술일반 / 어학·문학 / 국악 / 고전음악 / 현대음악
공공누리	http://www.kogil.or.kr	공공누리 > 개방지원센터 > 자료실	http://www.kogil.or.kr/edu/eduDa	2	어문	정보통신	문화예술일반		일반미술 / 공예·디자인 / 공연·전시 / 현대예술 / 영화
									대중연예 / 세계문화 / 전통문양 / 만화·웹툰 / 게임
								과학기술	과학기술일반 / 토목·건설 / 자동차 / 항공·우주 / 전기
									화학 / 원자력 / 환경 / 조선·해양 / 무기·병기 / 산업공
								정보통신	IT일반 / 하드웨어 / 소프트웨어 / 통신·네트워크 / 인터
								교육·학술	유아·초등 / 중·고등 / 대학·일반
								외교·국방	외교 / 통일 / 국방·안보
								법률·행정	법률 / 공공행정 / 예산
								사회·경제	사회 / 정치 / 경제 / 고용 / 재정 / 금융
								보건·의료·복지	보건 / 복지 / 질병 / 의료 / 봉사
								환경·기상	환경 / 동물 / 식물 / 기상 / 자연
								생활·안전	기상 / 자연 / 식품 / 의류 / 주거 / 생활용품 / 건강·미용
									예절·에티켓 / 풍속·민속 / 가정생활 / 종교 / 안전 / 재
								교통·물류	육상 / 해상 / 항공 / 기타
								농·축·수산	농림 / 축산 / 수산 / 해양
								지역·역사	지역일반 / 역사일반 / 국내 / 국외 / 문화재
								관광·여행	관광여행일반 / 관광지 / 숙박시설 / 맛집 / 세계여행 / 국
								체육·스포츠	체육일반 / 스포츠 / 레저
								연구보고서	외교·국방·방송·통신·문화·예술 / 과학·기술 / 교
									생활·안전 / 법률·행정 / 사회·경제 / 환경·기상 / 농
									관광·여행 / 국토·교통 / 체육
								보도자료	국가기관 / 지방자치단체 / 공공기관 / 기타기관
								기타	공공데이터 / 표 / 그래프 / 통계 / 지도

홈페이지 리뉴얼 및 게시판 url 변경시 재연계 신청

→ 기관 홈페이지 또는 정보화 부서에 협조 요청



운영 및 유지관리 업체
지원 요청

➡ <마크 부착방법 1> HTML 공통태그 복사하여 붙여넣기

- <http://www.kogl.or.kr/edu/eduDataView.do?dataIdx=82>

※ 적용방법

1. 게시물 작성 시, 기존과 같이 본문내용을 작성합니다.
2. 작성을 마쳤으면 에디터 편집모드를 [HTML]로 변경합니다.
3. 내용 제일 하단부분에 아래 유형 중 해당하는 유형의 HTML 태그를 복사하여 붙여 넣기 합니다.
4. 작성완료 버튼을 눌러 작성을 완료합니다.
5. 게시물 하단에 공공누리 유형마크가 제대로 붙었는지 확인합니다.

① 공공누리 1유형(출처표시) 공통코드

```

<!--1유형-->
<div style='position: relative;'><div style='position: absolute;'><a href='http://www.kogl.or.kr/info/licenseType1.do' target='_blank'><img alt='제1유형' src='http://www.kogl.or.kr/open/web/images/images_2014/codetype/new_img_opentype01.png' /></a></div><div style='padding-left:195px;'>본 저작물은 "공공누리" <a href='http://www.kogl.or.kr/info/licenseType1.do' target='_blank'>제1유형:출처표시</a> 조건에 따라 이용 할 수 있습니다.</div></div>
<!--//1유형-->

```

② 공공누리 2유형(출처표시+상업적이용금지) 공통코드

```

<!--2유형-->
<div style='position: relative;'><div style='position: absolute;'><a href='http://www.kogl.or.kr/info/licenseType2.do' target='_blank'><img alt='제2유형' src='http://www.kogl.or.kr/open/web/images/images_2014/codetype/new_img_opentype02.png' /></a></div><div style='padding-left:235px;'>본 저작물은 "공공누리" <a href='http://www.kogl.or.kr/info/licenseType2.do' target='_blank'>제2유형:출처표시+상업적 이용금지</a> 조건에 따라 이용 할 수 있습니다.</div></div>
<!--//2유형-->

```


➡ <마크 부착방법 2> 공공누리 적용 간편화 스크립트 적용

- <http://www.kogil.or.kr/edu/eduDataView.do?dataIdx=84>

제목	게시물 등록 화면
저작자	한국문화정보원
사진	<input type="button" value="파일 선택"/> 선택된 파일 없음
내용	공공누리 설명과 유형 선택지가 추가됩니다.

공공누리 적용

저작권법 24조의2에 따라 국가나 지방자치단체, 공공기관이 업무상 작성하여 공표한 저작물이나 저작재산권 전부를 보유한 저작물은 국민이 허락 없이 이용할 수 있으며, 이에 따라 개방기관은 공공저작물 자유이용에 관한 표시를 하여야 합니다.

▶ 상세내용 : 공공누리 홈페이지 참조

공공누리 유형선택



유형선택 적용예시



<input checked="" type="radio"/> 	1유형 : 출처표시 (상업적 이용 및 변경 가능)
<input type="radio"/> 	2유형 : 출처표시 + 상업적이용금지
<input type="radio"/> 	3유형 : 출처표시 + 변경금지
<input type="radio"/> 	4유형 : 출처표시 + 상업적이용금지 + 변경금지
<input type="radio"/> 	적용안함 (저작권법 제24조의2 1항 1호~4호의 경우) ▶ 상세내용

본 공공저작물은 공공누리 "출처표시" 조건에 따라 이용할 수 있습니다.

· 공공누리 제2~4유형의 적용은 공동저작물 등 제3자의 권리가 포함된 저작물에 한하여 제3자의 이용허락 범위에 따라 **제한적으로 적용**
 · 공공저작권 관련 상담센터 ☎ 1670-0052



한국문화정보원이 제공한 본 저작물은
"공공누리" 제1유형:출처표시 조건에 따라 이용할 수 있습니다.



첨부파일  공공누리 적용 간편화 스크립트.zip

➡ <마크 부착방법 3> 마크 이미지 다운로드 및 부착

- <http://www.kogl.or.kr/info/license.do>

▶ 공공누리 유형마크 다운로드 : <http://www.kogl.or.kr/info/license.do>

(링크 이동 후 공공누리 유형별(1~4유형)로 탭으로 구분하여 제공하고 있습니다)

※ 게시물 작성 시, 맨 마지막에 다운받은 이미지 삽입

※ 공공누리 유형마크 삽입 시, 원활한 수집/연계를 위해 다운받은 마크의 파일명을 변경하지 말고 그대로 적용해 주시는 것을 권장합니다.

공공누리 유형안내

공공누리의 4가지 유형을 보다 쉽고 자세하게 알려드립니다.

제1유형 및 조건

제2유형 및 조건

제3유형 및 조건

제4유형 및 조건

유형 및 조건(Eng)

● 공공누리의 제 1유형

제 1유형 : 출처표시

- 출처표시
- 상업적, 비상업적 이용가능
- 변형 등 2차적 저작물 작성 가능

공공누리 일반증서 보기

☞ 공공누리 마크 다운받기

공공저작물의
자유이용

* 주의 : 기관사용자는 공공누리 유형마크를 다운로드 후 사용시 지정된 유형마크 파일명 변경을 금지

한국문화정보원 공공저작물 개방지원센터



1670-0052

☑ 연계 문의 : 02-3153-2847

★ ★ ★ ★ ★
감사합니다.

