



문화체육관광부

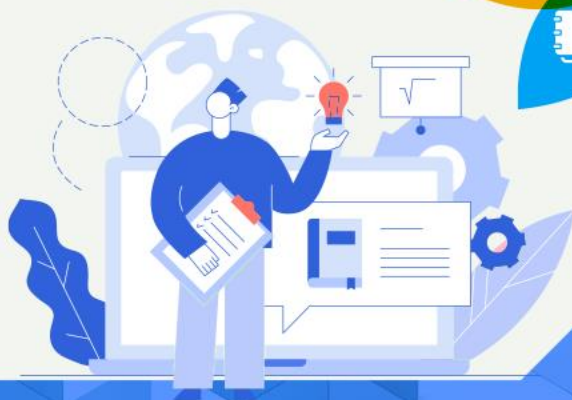
KCISA

문화체육관광부
한국문화정보원

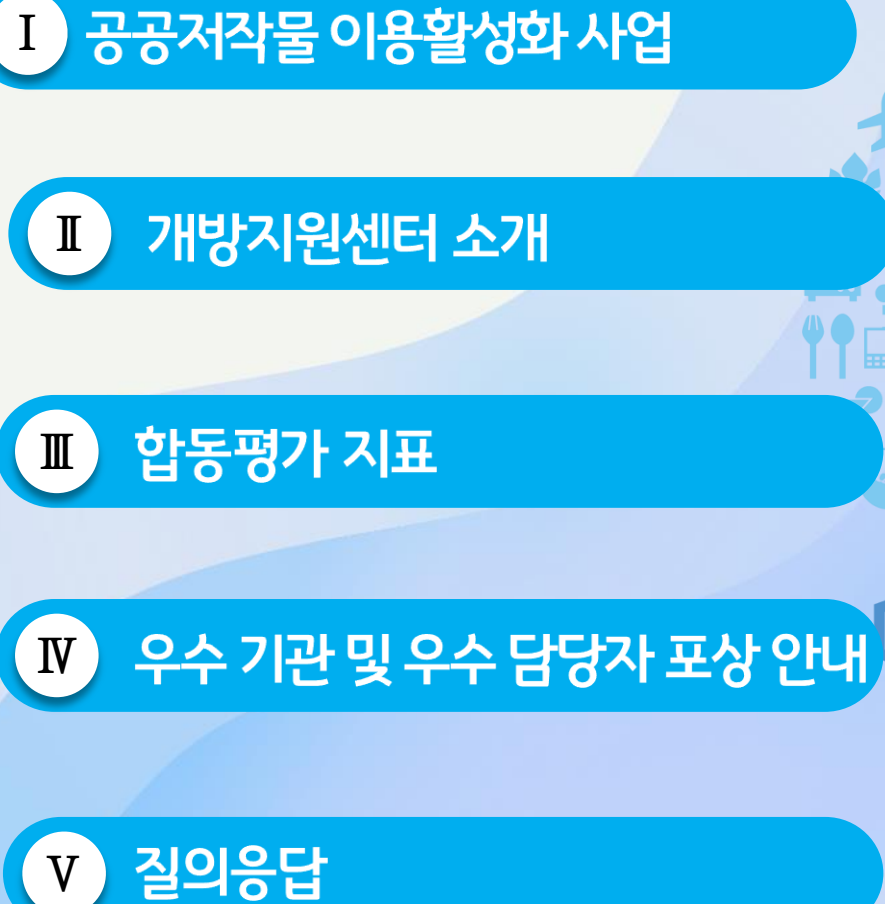
한국문화정보원

공공저작물 사업 및 개방지원센터 소개

한국문화정보원
공공저작물부 고미라



AGENDA

- 
- I 공공저작물 이용활성화 사업
 - II 개방지원센터 소개
 - III 합동평가 지표
 - IV 우수 기관 및 우수 담당자 포상 안내
 - V 질의응답



2020

- 4월 안심글꼴파일 모음집 배포

2019

- 1월 문체부 공공저작물 저작권 관리 및 이용 지침 일부개정
- 1월 지자체 합동평가 평가지표 변경 (정성지표, 공공저작물 개방 및 활용 우수사례)

2018

- 12월 우수 담당자 포상 (신설)

2017

- 9월 지자체 합동평가 평가지표 반영(정량지표)

2016

- 1월 문체부 KOGL 개정 공고 (제2016-23호)
- 3월 공공저작물 개방지원센터 개소

2015

- 9월 문체부 공공저작물 이용 활성화 시책 보고 (사회관계장관회의, 9.21)
- 12월 공공저작물 관리 및 운영지침 문체부 고시 제정 (문체부 공공저작물 저작권 관리 및 이용 지침 폐지제정)

2014

- 7월 문체부 공공저작물 업무처리요령 배포
- 12월 2014년 규제개혁 대표사례 선정(국무조정실)

2013

- 7월 한국데이터베이스진흥원에서 한국문화정보원으로 사업 이관
- 10월 공공데이터법 시행
- 12월 저작권법 제 24조의2 신설 ('14.7.1 시행)

2012

- 2월 문체부 KOGL 공고(제2012-29호) 및 공공누리(www.kogl.or.kr) 개시
- 5월 발매 한컴오피스2010 SE+에 KOGL 적용기능 탑재

비전

대한민국의 미래성장을 주도하는 '공공저작물

목표

'콘텐츠' 제작 원천으로써 공공저작물 개방 및 활용

전략 방향

정책 및 제도
'정착 안정화'

활용을 위한 공공저작물
'개방 추진'

안전 · 공정 공공저작물
'활용 지원'

사업개요

사업명 : 공공저작물 이용 활성화 / **사업기간** : 2020년 1월 ~ 2020년 12월

사업목적 :

- 정책 참여 여건 개선을 통한 각 기관의 **공공저작물 개방 확대**
- 공공저작물 자유이용 확대를 통한 **국가 경쟁력 강화에 기여**
- 자유로운 활용 체계 구축을 통한 **국민의 공공저작물 활용 활성화**

추진내용

자유이용 정책 및 공공누리 제도 정착 안정화

- 공공저작물 자유이용 **정책 개선**을 위한 **분야별 전문가** 자문단 운영
- **정책의 불시착 지역 · 기관 정책 안내**를 위한 제 2기 공공누리 교육단 운영
- 정책 도입 유사기관 공공저작물 담당자 네트워킹 구성을 통한 **자발적 정책도입 멘토링 체계** 구축
- 공공저작물 제도 인식 개선 및 활용확대를 위한 **대국민 홍보 강화**

국민의 안전 · 원천자료로서의 공공저작물 '활용을 위한 개방'

- 국가, 지방자치단체, 공공기관의 글꼴 권리확인 및 처리를 통한 **공공안심글꼴 확충 및 개방**
- **개방 제한 저작물 최소화**를 통한 고품질 저작물의 개방확대 지원
- 신탁 징수규정 개정 및 개방제한 저작물에 대한 **신탁제도 운영 강화**

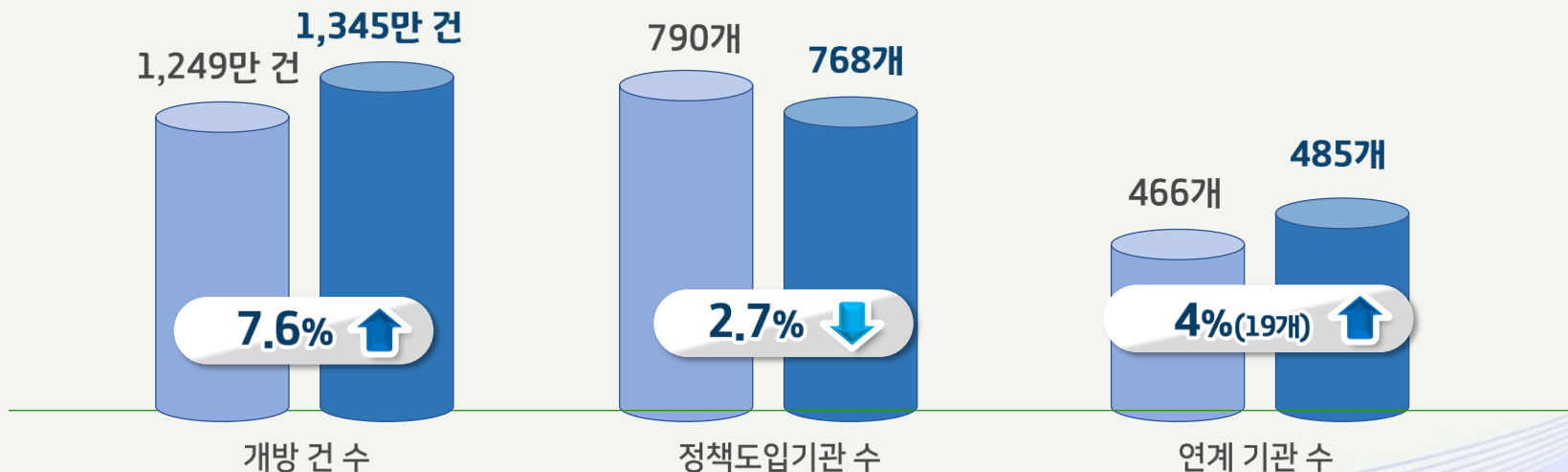
안전 공정한 콘텐츠 시장을 이끄는 '공공저작물 활용지원'

- 콘텐츠 업체와의 협력을 통한 대국민 **공공저작물 활용사례 공모**
- **사용자 맞춤형 사이트 편의 개선**을 통한 공공저작물 활용 지원
- 공공저작물 활용기업 지원을 통한 **선도적 활용사례 창출**

공공저작물 개방현황 (`19.12월 기준)

공공저작물 개방, 연계 추진 : 국가기관 및 지자체, 공공기관이 보유한 공공저작물에 유형을 선택 후, 공공저작물 포털 사이트(www.kogil.or.kr)통해 개방

→ 공공저작물 연계 현황



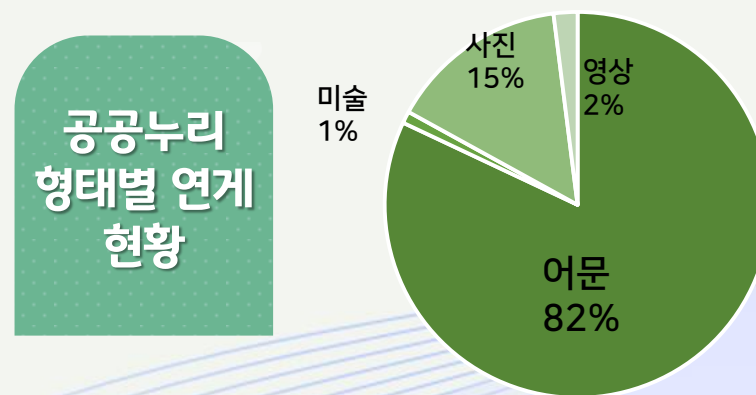
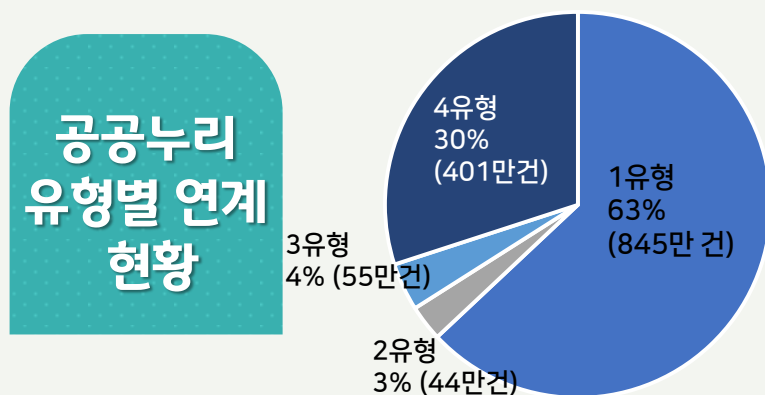
→ 2019년 기관별 공공누리 제도 도입 현황

구분	국가기관	지자체	공공기관	총
전체 기관 수(개)	536	262	339	1,137개
제도 도입 기관수(개)	228 (43%)	253 (97%)	287 (85%)	768개
연계 기관수(개)	91 (20%)	248 (95%)	146 (43%)	485개
연계 건수(만건)	630	569	146	1,345

I 공공저작물 이용 활성화_개방 현황 및 실적

→ 이용조건 별 현황

구분	1유형	2유형	3유형	4유형	합계
건 수	8,447,737건	437,512건	549,643건	4,022,359건	13,457,251건
비율	62.77%	3.25%	4.08%	29.89%	100%



- ✓ 1유형과 4유형 비율이 높은 점을 감안, 2유형과 3유형의 개방 필요성 확산
(예: 계약에 의해 저작재산권 양도는 받지 않았으나 저작권자에게 공공누리 이용 동의 받은 경우 등)
- ✓ 민간 활용도가 높은 사진, 영상, 음원 등의 공공저작물 형태 확대 필요

< 공공저작물 개방지원센터 >

• 관련근거 : 공공저작물 저작권 관리 및 이용지침 제 16조

제16조(공공저작물 개방지원센터 운영) ① 문화체육관광부장관은 공공저작물의 체계적인 관리 및 개방을 지원하기 위하여 공공저작물개방지원센터를 설치·운영할 수 있다.

② 공공저작물개방지원센터는 다음 각 호의 업무를 수행한다.

1. 공공저작물의 권리관계 확인지원
2. 공공저작물 저작권 관리진단 및 개선 지원
3. 공공저작물 개방 및 이용촉진을 위한 자문
4. 공공저작물 관련 교육·연수
5. 그밖에 공공저작물의 효율적인 제공 및 이용활성화를 위하여 지원이 필요한 사항

• 개 소 일 : 2016년 3월

• 운영목적 : 공공기관의 공공저작물 개방을 촉진하기 위한 지원서비스 제공

2019년 개방지원서비스 수혜 기관 (138개)

구 분	관리체계 진단	자문 및 상담	소집교육	방문교육	맞춤형컨설팅	권리확인지원
총 지원 현황	138개 기관	1,381건	51개 기관	70개 기관	124건	403,041건

기관유형별 지원현황	총계	중앙부처	소속기관	공공기관	기초지자체	광역지자체	준용기관	기타
	138기관	11기관	13기관	46기관	46기관	14기관	6기관	2기관



개방지원센터(1670-0052) 주요 서비스

분기별 수요조사

- ✓ 분기별 서비스 안내 공문 발송
- ✓ 공공누리 사이트 공지 사항 게재

관리체계 진단

- ✓ 서비스 신청기관 저작권 관리실태 자가 진단서 제출
- ✓ 기관별 공공저작물 이용활성화 정책에 따른 관리, 제공현황 파악
- ✓ 개선이 필요한 부분에 대한 맞춤형 서비스 제안 및 관리체계 개선 결과보고서 발송

법률 상담 및 컨설팅

- ✓ 기관별 저작권 이슈, 분쟁에 대한 법률 컨설팅 지원
- ✓ 공공저작물 정책 안내 및 기관별 질의응답
- ✓ 공공저작물 관련 지침 해설서 및 상담사례집 제공

방문교육 및 소집(포럼)교육

- (방문교육)
 - ✓ 공공저작물 개방 관련 실무 교육
 - ✓ 저작권의 기본 개념 및 관련 분쟁사례 소개
 - ✓ 효율적인 개방을 위한 공공누리 제도 및 적용 안내
- (소집교육)
 - ✓ 기초 제도 및 사례·실무 중심의 공공저작물 교육
 - ✓ 담당자 개인 역량을 강화시킬 수 있는 특별강연
 - ✓ 특정 주제에 대한 공동 토론, 기관별 저작권 상담 등

개방지원 서비스 지원 절차

신청

진단표 및 신청서를 공문으로 송부

접수 및 검토

접수 및 진단표 분석

담당 직원 배정

신청기관별 담당 변호사 배정

사후관리

서비스 결과 따른 사후관리 지원

결과

서비스 결과 안내
(보고서 발송)

개방지원서비스 제공

조사표에 따른 진단 결과로 맞춤형 컨설팅 등 필요한
개방지원서비스제공

주요 연계 사업

공공저작물 권리실태 시범 조사 (*권리확인 지원사업 대체 신규사업)

(사업목적) 고품질 공공저작물 개방(1유형)을 위한 저작권권리 및 개방중인 저작물 실태파악, 개방이 가능한 저작물 발굴 및 지원

(사업내용)

- 권리 확인(5만~10만)을 통한 우수 공공저작물 현황파악
- 개방 불가 공공저작물 개방가능 하도록 전문변호사 지원(3천여건)
- * 저작물 저작권, 초상권, 이용허락 동의 및 양도, 신탁관리 등 원스탑 지원
- 우수 공공저작물 원문 확보 및 분류내용 입력하여 공공누리 서비스
- 유형분류, 키워드, 속성, 주요내용, 날짜 등 입력하여 우수공공저작물 서비스

공공저작물 고품질 확충 사업

(추진목적) 기존 이미지 위주의 공공저작물 보다 음원 등의 새로운 저작물을 확보하여 공공저작물 유형의 다양화 실현

(사업내용) 기관 고유의 특성을 반영한 고품질의 공공저작물 확충을 지원하고 국민의 이용 활성화를 위하여 공공누리 제1유형으로 개방

공공저작물 포럼 (소집교육)

(추진목적) 공공저작물 담당자 및 책임관의 역량강화 및 네트워크 지원

(사업내용) 1일 권역별 교육 3회 (지역(안)부산, 대전, 서울)

* 코로나19에 따라 계획 변경 가능

서비스 신청 상시 접수 / 저작권법 상담 무료 지원

관리체계 진단

- 저작권 관리 현황 진단
- 관리기준 권고



권리확인 지원

(권리실태 시범조사)

- 검토의뢰 게시물
개방 가부 검토



KCISA
한국문화정보원
개방지원 센터

/ 상시상담 /

1670-0052



법률 컨설팅

- 저작권 법률 자문
- 계약서 검토



맞춤형 교육

- 전 직원 대상 방문교육
- 책임관 및 담당자 대상
수준별 소집교육

합동평가란?

(평가근거) 정부업무평가기본법 제21조

- 지자체에서 수행하는 국가위임사무, 국고보조사업, 국가 주요시책 등에 대하여 행안부장관이 관계부처 합동으로 평가

평가대상은?

- 광역시도 (시,군,구 실적 포함)

평가 지표 반영 경위

- 2017년 평가 지표 신설 (정량지표, 공공저작물 이용활성화 정책 참여 비율)
- 2018년 지표명 변경 (정량지표, 공공저작물 개방(공공누리 적용) 정도)
- 2019년 정성평가로 지표 변경 (정성지표, 공공저작물 개방 및 활용 우수사례)
- 2020년 지표명 변경 (정성지표, 공공저작물 개방 및 활용지원 우수사례)



➡ 공공저작물 개방 및 활용지원 우수사례 (정성평가)

01

시·도별
(시·군·구 포함)
공공저작물을
개방

02

국민들이
활용할 수 있도록
지원

03

우수사례
1건을 제출

04

합동평가단에서
정성평가

우수사례 예시

- ① 민간 수요가 높은 사진·프로그램 저작물 등 **고품질 공공저작물의 개방**
- ② **공공저작물 제1유형**(출처표시 조건) 등 활용도가 높은 저작물의 개방
- ③ 개방을 위한 제3자의 **권리 확보 또는 이용 허락 노력** 등을 통해 공공저작물을 개방하고 민간에서 활용할 수 있도록 지원한 사례 (시군구 사례 포함)

공공저작물 개방 및 활용지원 우수사례 (정성평가)

지표 설명

지표명 설명

공공저작물의 이용활성화를 위해 각 지자체별로 공공저작물을 개방하고, 이를 민간에서 용이하게 활용할 수 있도록 지원한 사례를 평가
* ('19)'...개방 및 활용 우수사례' → ('20)'...개방 및 활용지원 우수사례'

평가 필요성

국민의 세금을 투입하여 작성된 공공저작물은 저작권법 제24조의2에 따라 납세자인 일반 국민들의 자유이용을 보장할 필요가 있으며, 이에 대한 지자체의 적극적인 공공저작물 개방 노력 평가를 통해 공공저작물의 이용활성화도도 필요

기대효과

지자체에서 생산하는 우수한 저작물의 개방 활용지원을 통해 저작권 침해 우려 없이 자유롭게 이용가능한 공공저작물의 창작, 산업적 활용 확대

평가목적

- 저작권법 제24조의2에 따라 국가 및 지자체에서 저작재산권을 보유한 공공저작물의 경우 국민이 별도의 이용허락 없이 자유롭게 이용할 수 있도록 개방하도록 하고 있는바, 우수 개방·활용지원 사례를 발굴하여 공공저작물의 개방 및 이용활성화도도
→ 민간에서 활용 할 수 있는 양질의 공공저작물을 개방하고, 이를 용이하게 활용할 수 있도록 지원한 사례를 발굴하여 기관 간 공유 및 확산 필요

측정방법

산식

공공저작물 개방 및 활용 우수사례(정성평가)

- 시·도별(시·군·구 포함)로 공공저작물을 개방하여 국민들이 활용할 수 있도록 지원한 우수사례 1건을 제출받아 합동평가단에서 정성평가

공공저작물 개방 및 활용지원 우수사례 (정성평가)

<우수사례 범위 및 부적합사례 예시>

- (우수사례 범위) 민간 수요가 높은 사진·프로그램 저작물 등 고품질 공공저작물의 개방, 공공저작물 제1유형 (출처표시 조건) 개방, 개방을 위한 제3자의 권리 확보 또는 이용 허락 노력 등을 통해 공공저작물을 개방하고, 민간에서 활용할 수 있도록 지원한 사례 (시군구 사례 포함)

<예시>

- (광주광역시 광산구청) 아동보건 교육동화책에 제작에 참여한 학생, 지도교수, 작가, 출판사 등으로부터 저작재산권을 확보하여 공공누리 제1유형으로 개방
- (전라남도 영광군청) 지역 특산품 사진을 고품질로 촬영, 영세 상인과 지역민이 지역특산품의 포장재 제작 및 홍보 목적으로 사용할 수 있도록 공공누리 제1유형으로 개방
- (국악방송) 국악 음원 공공누리 제2유형 개방, 코레일에서 KTX 정차 시 활용

- (부적합사례 범위) 조례 및 규칙, 고시·공고·훈령 등의 보호받지 못하는 저작물(저작권법 제7조), 저작물성이 없는 것으로 판단되는 단순 사실 및 정보 등의 개방

활용용이성 및 전파가능성 (30)

- 개방한 공공저작물의 활용 용이성
(사용 용도에 적합하게 변경 또는 편집 가능한지 여부, 다운로드 가능 여부 등)
- 우수사례의 타 지자체로의 확산, 전파, 벤치마킹 가능성 정도

연계· 접근성 (30)

- 민간에서 공공저작물에 쉽게 접근 할 수 있도록 연계·안내한 정도
(지자체 누리집 내 공공저작물 검색 기능 제공 또는 별도 게시판 운영, 게시판 목록 상 공공누리 표시 제공, 최소한의 절차로 자유이용 가능하도록 제공하는지 여부 등)
- '공공누리' 누리집과 연계 여부
- 대외 홍보 정도(방송, 일간지, SNS, 보도자료 배포 등)

지역특성화 (10)

- 자치단체별 특성을 반영한 공공저작물의 개방 여부
(문화유산, 관광지 및 지역명소, 특산품, 지역 전설 관련 등)

지자체 노력도 (30)

- 공공저작물 개방지원센터 서비스 및 관련 교육, 연수 참여도, 자치단체의 역량 투입 정도, 기관장의 관심도 등 공공저작물 개방 및 이용활성화를 위한 지자체의 노력 정도

우수사례 평가

☑ 평 가 대 상 : 시·도 (시·군·구 포함)

☑ 평가기준일 : 2020. 12. 31.

☑ 증 빙 자 료

1. 우수 사례명 기재 (시스템에 직접 입력)

연번	우수사례명
1	

※ 우수사례에 대한 주요 성과 등 요약서를 2페이지 작성

2. 해당 공공저작물의 공공누리 누리집 연계 증빙자료(화면 캡처 등)

3. 공공저작물 접근성 제고 노력, 홍보 실적, 지자체 노력도 등을 설명할 수 있는 보조자료

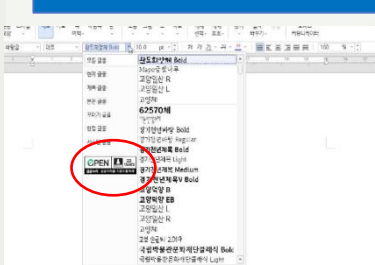
안심글꼴파일 모음집 배포

KOGIL (89종)			
62570체 서울자판본용	경기전년바탕체 R	경기전년제목체 B	해남체
경기전년제목체 L	경기전년제목체 M	경기전년제목체 VB	고양덕양체 EB
고양덕양체 B	고양덕양체 R	고양덕양체 L	빛고을광주체 B
빛고을광주체 L	빛고을광주체 R	김포평화제목체	김포평화바탕체
부산체	서울한강체 L	서울한강체 M	서울한강체 B
서울한강체 EB	서울한강체 L	서울한강체 M	서울한강체 B
서울한강체 EB	서울한강체 Black	서울남산체 L	서울남산체 M
서울남산체 B	서울남산체 EB	서울남산체 L	서울남산체 M
서울남산체 B	서울남산체 EB	서울남산체 Black	서울남산체로쓰기
전주완판본체 가B	전주완판본체 가R	전주완판본체 가L	전주완판본체 순B
전주완판본체 순R	전주완판본체 순L	제주고딕체	제주한라산체
전주완판본체 순R	순바탕체	환경체 B	환경체 R
제주명체			
국립중앙도서관체	김해가야체 B	김해가야체 R	약경리체
순천체 B	순천체 R	안동영마루체	안동월영교체
양평교체	오성화한음체 B	오성화한음체 R	완도청정바다체 B
완도청정바다체 R	완도화양체 B	완도화양체 R	정선동강체
장선아리랑 부리체	장선아리랑 훈체	경선아리랑체	푸른전남체 B
푸른전남체 M	푸른전남체 R	한돌음체 B	한돌음체 R
한울림체	한울림체 B	한울림체 L	한울림체 M
LH체	Mapo금빛나루	Mapo꽃섬	Mapo강안리발전소
Mapo디카포	Mapo마포나루	Mapo배낭여행	Mapo에민
국립박물관문화재단 클래식체 B	국립박물관문화재단 클래식체 L		
국립박물관문화재단 클래식체 M	Mapo한아름	Mapo통대프릿	

글꼴파일 활용



한컴프로그램 연계



함안군 추천 공공저작물 메뉴 신설

군 홈페이지에 전용게시판 생성
관내 아름다운 풍경을 담은 일러스트 민간에 무료 공개



충북 영동군 공공저작물 메뉴 신설



- 우수 저작물 접근성 제고를 통한 민간 활용강화
- 불필요한 승인업무 감소로 행정 효율 증가
- 지역사회 자원 환원을 통한 기관 긍정 이미지 및 간접홍보 강화

“민간 이용 활성화로 부가가치 창출”

☑ 포상 명칭 : 2020년 공공저작물 개방 우수 기관 및 우수 담당자

☑ 포상 목적

- 공공저작물을 개방하기 위해 적극적으로 노력한 기관 및 담당자 선정 및 포상 함으로써 공공저작물 정책 참여를 촉진하고 다양한 우수 사례 발굴

☑ 포상 내용

분야	구 분	포상 내역	대상		총 상금
			국가, 공공, 광역	기초자치단체	
우수 기관	장관포상	문체부 장관 표창장 및 상금 100만원	1개 기관	1개 기관	420만원
	우수상	한국문화정보원장상 및 상금 50만원	1개 기관	1개 기관	
	장려상	한국문화정보원장상 및 상금 30만원	2개 기관	2개 기관	
우수 담당자	장관포상	문체부 장관 표창장 및 상금 100만원	담당자 1명		260만원
	우수상	한국문화정보원장상 및 상금 50만원	담당자 2명		
	장려상	한국문화정보원장상 및 상금 30만원	담당자 2명		

* 적격기관(자)이 없거나 심사결과 공적이 선정기준에 미달하는 경우(60점미만) 포상규모를 축소(변경) 하거나 선정하지 않을 수 있음

☑ 우수 기관 분야

심사 지표		세부 확인사항
정량 (50점)	• 공공저작물 개방 및 공공누리 연계	공공누리 연계건수
	• 공공누리의 체계적 관리	내부지침 수립 및 연간계획 수립여부
정성 (50점)	• 공공저작물 개방 정책에 대한 참여 노력도	조직역량강화 노력, 업무추진의 적극성 등
	• 공공저작물 이용활성화를 위한 노력	이용 활성화를 위한 업무 추진의 적극성, 국민활용 부가가치 창출 사례 등



☑ 우수 담당자 분야

심사 지표		세부 확인사항
정량 (30점)	• 책임성	내부지침 및 계획 수립여부
	• 적극성	설명회 및 저작권 교육 등
정성 (70점)	• 개방 및 이용활성화 정책 참여도	체계적 관리 위한 업무 개선 노력 업무 추진의 적극성 타부서와의 협조 노력 등
가점 (2점)	• 공공저작물 개방 노력에 따른 가점	대상 기간 중 공공저작물 연계 건수



* 향후 선정심사 지표 등 일부 변경 가능

질의응답

