



2018년 공공저작물 이용활성화 워크숍 및 시상식

사업 추진 성과

공공저작물부 김 동 훈



문화체육관광부

KCISA

문화체육관광부
한국문화정보원

발자취('12~'18)

2012-2013

공공누리(KOGL)
라이선스 개발
및
공공누리 사이트
(kog1.or.kr)
오픈('12.2)



2014

「저작권법」
제24조의2
(공공저작물
자유이용) 시행
(‘14.7.1)

‘14년 규제개혁
대표사례 선정
(국무조정실)

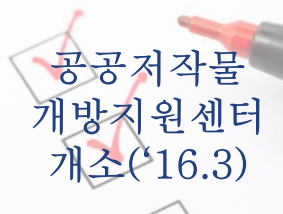


2015-2016

공공저작물
이용활성화 시책
수립('15.9.21,
사회관계장관회
의)

공공저작물
저작권 관리 및
이용지침
고시('15.12)

공공저작물
개방지원센터
개소('16.3)

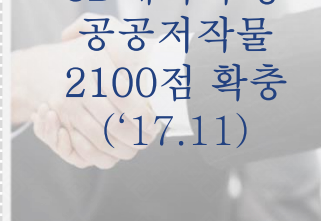


2017

18년 지자체
합동평가 지표
반영 ('17.10)

공공저작물
개방지원센터
개소('16.3)

국립국악원
3D데이터 등
공공저작물
2100점 확충
(‘17.11)

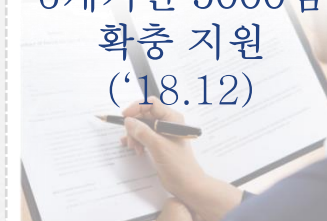


2018

19년 지자체
합동평가 지표
반영 ('18.3)

공공누리 사이트
(kog1.or.kr)
개편('18.11)

강원도청 등
고품질
사진저작물
6개기관 5000점
확충 지원
(‘18.12)



→ '공공누리(KOGL)' 현황

공공누리 (Korea Open Government License) 이용조건별 연계 현황

이용허락 유형	공공누리 마크	이용허락 범위	연계건 수 (총 12,778,356건)
제1유형	 공공누리 공공저작물 자유이용허락	<ul style="list-style-type: none"> 출처표시 / 상업적 이용가능 변형 등 2차적 저작물 작성가능 	6,170,629건(49%)
제2유형	 공공누리 공공저작물 자유이용허락	<ul style="list-style-type: none"> 출처표시 / 비상업적 이용가능 변형 등 2차적 저작물 작성가능 	423,203건(3%)
제3유형	 공공누리 공공저작물 자유이용허락	<ul style="list-style-type: none"> 출처표시 / 상업적 이용가능 변형 등 2차적 저작물 작성금지 	528,402건(4%)
제4유형	 공공누리 공공저작물 자유이용허락	<ul style="list-style-type: none"> 출처표시 / 비상업적 이용만 가능 변형 등 2차적 저작물 작성금지 	5,656,122건(44%)

▶ 전년대비 연계 공공저작물 수 31.6% 증가 ('17 1,019만 건 → '18 1,278만 건)

→ '공공누리(KOGL)' 현황

저작물의 유형별 연계현황



어문저작물 (정책연구)
[10,263,234건]



음악저작물 (국악)
[2,307건]



미술저작물 (전통문양 등)
[55,833건]



사진저작물 (남대문 등)
[2,181,534건]



영상저작물 (이야기할머니)
[252,536건]

→ 공공누리 연계기관 현황 (2018. 11. 30 기준)



■ 공공누리 사이트와 연계기관 : 398개 / 제도 활용 기관 수 : 796개 ('18.11.30기준)

연계기관	구분	국가기관	지방자치단체	공공기관
	기관	82개	238개	78개

→ 공공저작물 개방지원

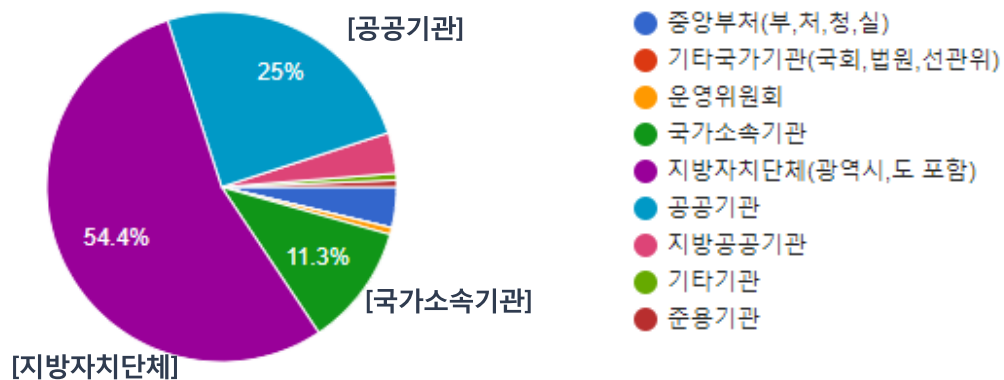


개방지원 서비스 수혜기관	공공저작물 관리체계 진단	공공저작물 맞춤형 컨설팅	기관 방문교육	공공저작물 권리확인 지원
분기별 신청접수	저작물 관리체계 진단 및 개선 지원	저작권 관리 및 개방 관련 자문	담당자 및 전 직원 대상 방문 교육	공공저작물 개방여부 검토
160개 기관 지원	160개 기관 지원	144회 자문 / 의견서 제공	144회 자문 / 의견서 제공	73개 기관 / 1,796,264 건

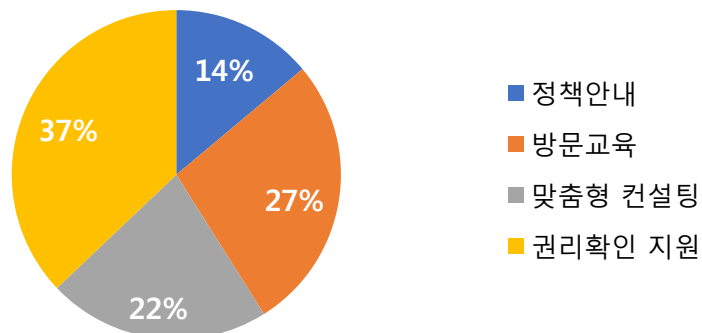
▶ 전년대비 신청기관 109% 증가 ('17 147개 기관 → '18 160개 기관)

개방지원 서비스 통계

개방지원 서비스 신청기관 유형



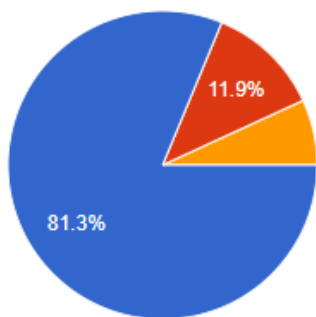
서비스 신청 유형



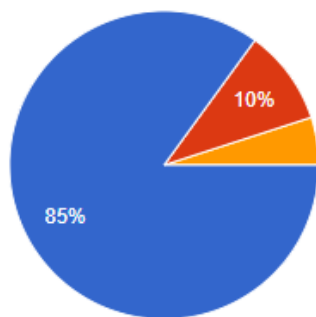
관리체계 진단 통계(160개 기관대상)

공공저작물 관리책임관 및 담당자 지정

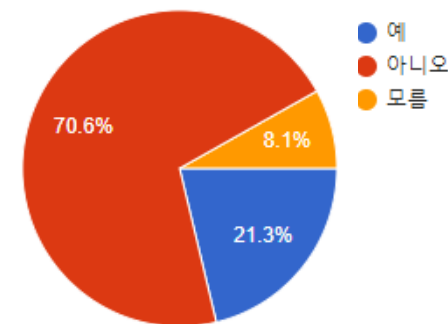
내부규정 마련



[관리책임관]



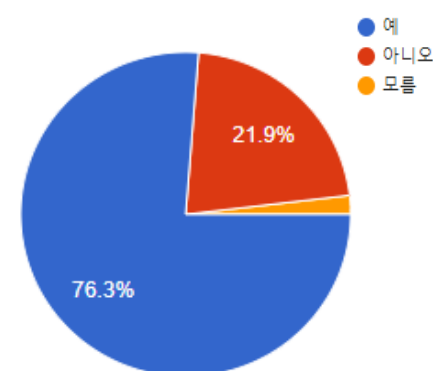
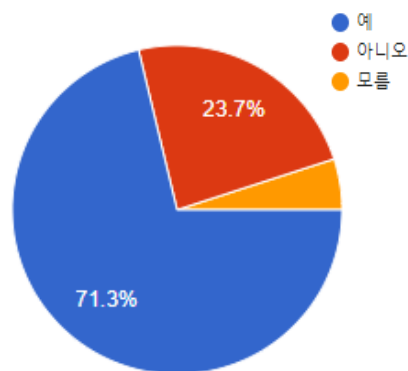
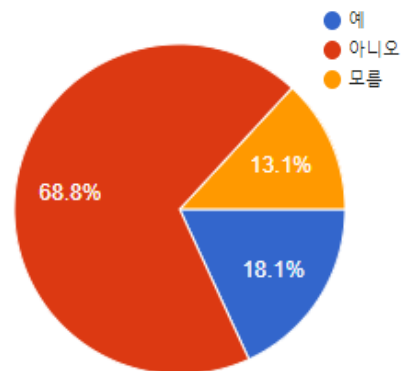
[관리담당자]



데이터베이스 보유

저작권 정책 고지

공공누리 마크 부착



개방지원 서비스 사례 (관리진단)

공공저작물 개방우수기관 - 기초자치단체 부문 **장관표창 기관**

⇒ **거제시** 관리체계 진단 시 미흡한 영역 다수 존재하였으나, 개선 노력

2018년 공공저작물 개방지원 서비스 거제시청 관리체계 진단 결과보고서

2018.07.31.



5. 관리체계 진단 결과

문항	관리체계 진단사항	O/X/모름
1	공공저작물 관리책임관이 지정되어 있다.	○
2	공공저작물 실무담당자가 지정되어 있다.	○
3	공공저작물 관리책임관이 2017년에 연1회 이상 공공저작물 교육에 참여하였다.	X
4	공공저작물 실무담당자가 2017년에 연1회 이상 공공저작물 교육에 참여하였다.	○
5	공공저작물을 관리하고 제공하는 사항을 다른 내부규정 또는 지침이 마련되어 있다.	X
6	공공저작물의 체계적인 관리를 위한 연간 관리 계획을 작성하고 있다.	X
7	공공저작물의 체계적인 관리를 위한 데이터베이스가 존재한다.	모름
8	기관 제약서 및 제안요청서 등에 2차저작물작성권에 대하여 명시되어 있다.	모름
9	저작재산권을 전부 확보하지 못한 공공저작물에 대해 이용허락 등을 받고 있다.	모름
10	홈페이지상에 공공저작물 이용 활성화 정책 「저작권법 제 24조제 2」에 따른 저작권정책 등을 고지하고 있다.	○
11	홈페이지 및 오픈라이전에 개방하고 있는 저작물에 대하여 공공누리 마크를 붙인 것이 있다.	○
12	우리기관 공공저작물 중 기술적인 보호조치(예 : 특정 뷰어에서만 열리는 파일 등)한 것이 있다.	모름
13	우리기관 공공저작물 중 신たく을 받고 있는 저작물이나 달기고 싶은 저작물이 있다.	모름
14	우리기관 공공저작물 중 일반인 또는 기업에서 활용했으면 하는 저작물이 있다.	모름

- 진단사항에 대한 항목 안내

항목	진단문항번호
1 공공저작물 조직 구성	1. 공공저작물 관리책임관 지정 여부 2. 공공저작물 실무담당자 지정 여부
2 공공저작물 체계 운영	3. 관리책임관 교육 이수 여부 4. 실무담당자 교육 이수 여부 5. 공공저작물 내부규정 및 지침 제정 6. 공공저작물 연간관리계획 작성 여부 7. 공공저작물 데이터베이스 존재 여부
3 공공저작물 개방 관리	8. 제약서 등에 2차저작물작성권 명시 여부 9. 저작재산권 확보 노력
4 공공저작물 활용 장려	10. 홈페이지에 공공저작물 이용활성화 정책에 따른 저작권 정책 고지 여부 11. 공공누리마크 및 공공누리사이프 연계 여부 12. 기술적 보호조치 저작물 유무 13. 공공저작물 신たく 유무 14. 국민 활용을 위한 저작물 확보 노력

개방지원 서비스 사례 (전수조사, 컨설팅)

부산광역시

⇒ 전수조사 및 컨설팅을 통한 사진자료 개방

2018년 공공저작물 개방지원 서비스
부산광역시청
검토 의견서

[채리] 변호사
2018.11.15.

KCISA
문화체육관광부
한국문화정보원
공공저작물 개방지원센터

OPEN

1. 검토 대상

- 부산광역시청 홈페이지 전수조사(권리확인)

2. 홈페이지 게시물 판단기준과 처리방법

D 공공누리 제1유형 부칙이 가능한 사례와 처리방법

(1) 업무상 저작물

- 부산광역시청 소속 직원이 직접 촬영한 사진은 업무상 저작물(저작권법 제9조1 참조)로 볼 수 있으며, 계약 또는 근무규칙 등에 다른 정함이 없는 한 부산광역시청이 저작권을 보유하고 있으므로, 특별한 제한사유가 없다면 자유이용 개방 및 공공누리 제1유형 부칙이 가능합니다.

(2) 창작성이 희박한 사례와 처리방법

- 창작성이 없는 단순한 경관 사진 등은 저작물성이 희박하여 누구나 자유이용이 가능합니다(저작권법 제7조 참조).
- 이 경우 엄격히 판단하면 공공 '저작물'에 해당되지 않아

D 저작권법 제8조(업무상저작물의 저작자) 법인 등의 명의로 공표되는 업무상저작물의 저작자는 계약 또는 근무규칙 등에 다른 정함이 없는 때에는 그 법인 등이 된다. 다만, 컴퓨터프로그램저작물(이하 "프로그램"이라 한다)의 경우 공표된 것을 요하지 아니한다.

- 1 -

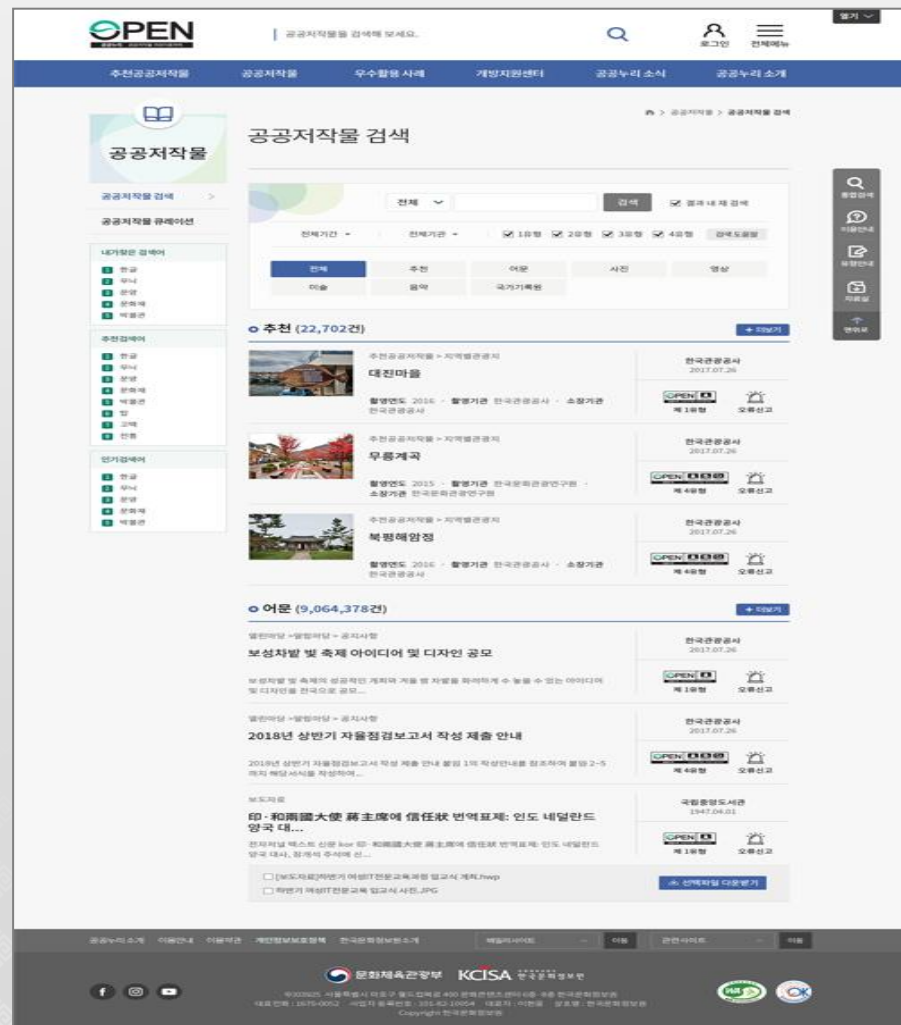
공공저작물 개방지원센터 ☎ 1670-0052



Dispersal
BUSAN

'18 공공저작물 사이트(www.koggl.or.kr) 기능 개선

공공누리 메인화면 및 통합검색 등 주요 서비스 개편



'18 공공저작물 사이트(www.kogil.or.kr) 기능 개선

지자체 관리자 관리기능 추가

저작물 등록현황 조회

기관 관리자

저작물 관리

등록저작물 관리
연계신청 관리
저작물 등록 현황

저작물 연계신청

연계신청 안내

질문과 답변

회원정보수정

회원탈퇴

저작물 등록 현황

기관 공공누리의 저작물을 관리하실 수 있습니다.

등록년도 2018년 검색

○ 총계

1월	2월	3월	4월	5월	6월	7월	8월	9월	10월	11월	12월	합계
8건	7건	10건	12건	8건	37건	3911건	19건	39건	12건	12건	0건	4075건

○ 게시판별 분류

전통문양 활용(재중디자인>귀금속 보석류)

1월	2월	3월	4월	5월	6월	7월	8월	9월	10월	11월	12월	합계
0건	0건	0건	0건	0건	0건	47건	0건	0건	0건	0건	0건	47건

전통문양 활용(재중디자인)

1월	2월	3월	4월	5월	6월	7월	8월	9월	10월	11월	12월	합계
0건	0건	0건	0건	0건	0건	3458건	0건	0건	0건	0건	0건	3458건

문화포털 > 문화공간 > 카드뉴스

1월	2월	3월	4월	5월	6월	7월	8월	9월	10월	11월	12월	합계
4건	0건	6건	6건	2건	3건	2건	2건	5건	0건	0건	0건	30건

문화포털 > 문화공간 > 국내의 문화영상

1월	2월	3월	4월	5월	6월	7월	8월	9월	10월	11월	12월	합계
0건	3건	0건	0건	6건	30건	400건	14건	28건	8건	13건	0건	500건

문화포털 > 문화공간 > 이달의 문화예술

1월	2월	3월	4월	5월	6월	7월	8월	9월	10월	11월	12월	합계
4건	4건	4건	6건	0건	4건	4건	3건	6건	4건	1건	0건	40건

연계 신청

기관 관리자

저작물 연계신청

공공누리의 저작물 연계신청

저작물 관리

등록저작물 관리
연계신청 관리
저작물 등록 현황

저작물 연계신청

연계신청 안내

질문과 답변

회원정보수정

회원탈퇴

연계신청

공공누리의 저작물 연계신청

동 등록

백 등록

○ 샘플 엑셀파일 다운로드

신청분류

○ 자동등록 신청

● 수동등록 신청

필수찾기

찾아보기...

등록

취소

→ '18년 공공저작물 재촬영 및 복원 지원사업

▶ 강원도청, 전쟁기념관, 부평역사박물관, 부산항만공사, 국립소록도 병원 한센병박물관, 조폐공사 화폐박물관. 총 6개 기관 지원을 통해 약5,000건의 고품질 사진 공공저작물 촬영 및 보정·복원. 문화재(비지정 및 지정문화재), 고서, 총기류, 한센인 관련 물품과 건축물, 부산항 관련 상업사진 등

강원도청

⇒ 18개 시군 소속 지정 및 비지정 문화재 대상 촬영



< 철원 수도국지 >



< 영월 청령포 >

→ '18년 공공저작물 재촬영 및 복원 지원사업

부산항만공사 / 조폐공사 화폐박물관

⇒ 일반인 접근 금지 구역 대상 공공저작물 개방



< 부산항 감만부두 >

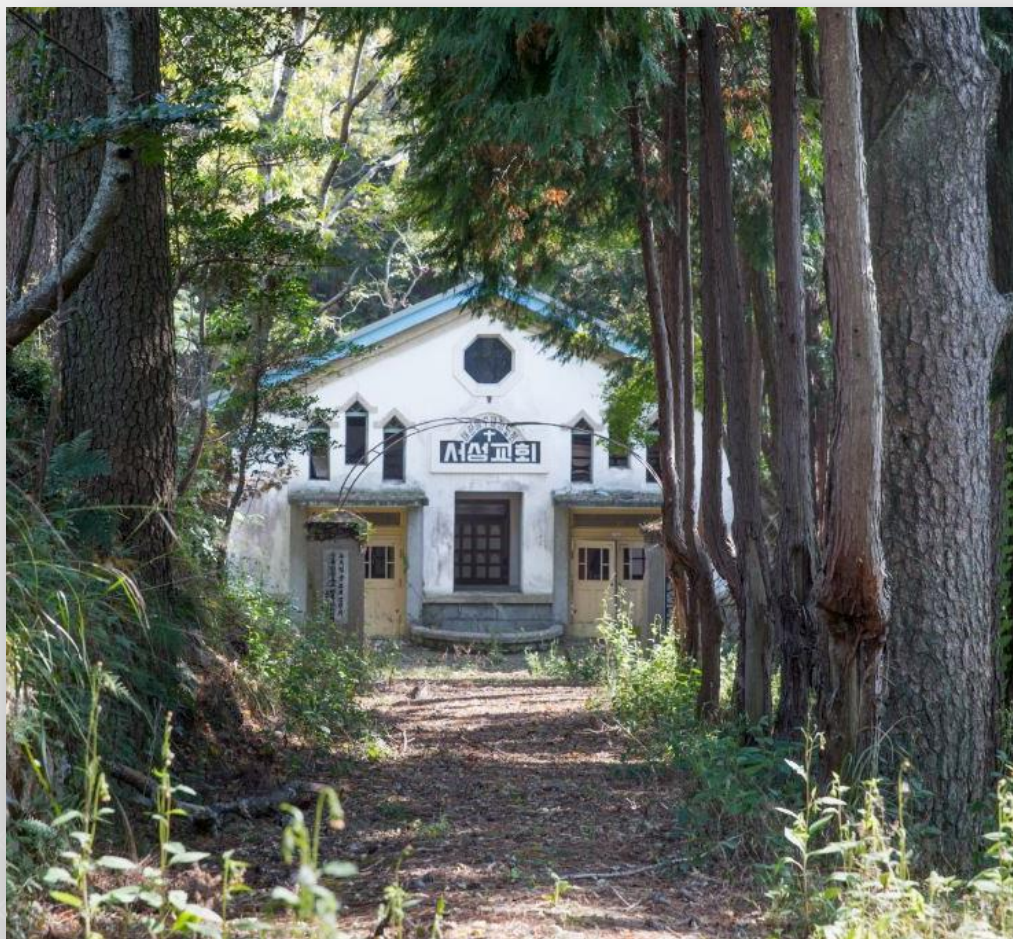


< 상평통보 >

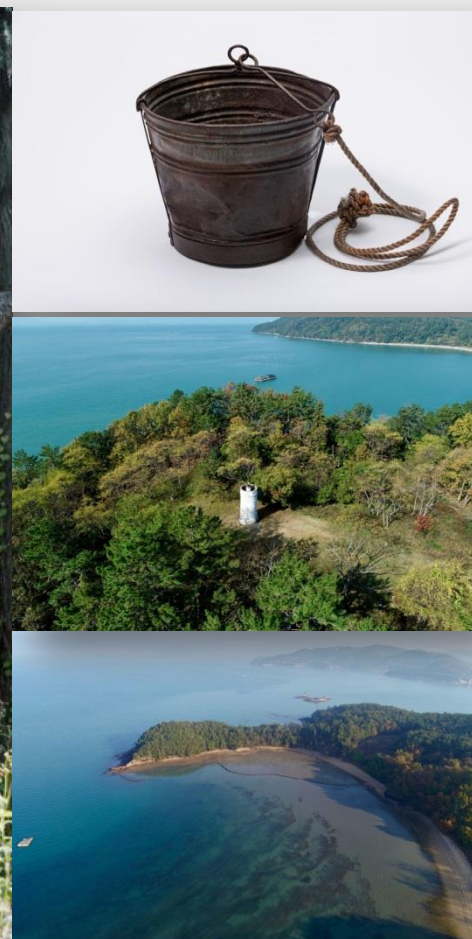
→ '18년 공공저작물 재촬영 및 복원 지원사업

국립소록도병원 한센인박물관

⇒ 일반인 접근 금지 구역 대상 공공저작물 개방



< 서성교회 >



< 한석 두레박 / 등대 / 독살 >

'18년 공공저작물 활용 창업 및 성장지원

공공저작물 활용 희망 기업을 공개모집(67개사 지원)하여, 신규기업 10개 기업과 성장기업 3개 기업을 대상으로 선정하여 맞춤형 컨설팅 등 성장 지원



"투덱" 폴집 더빙 앱

메인화면

세분화된 영상 카테고리 선택 가능



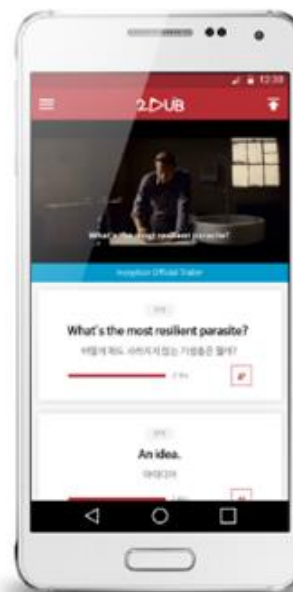
오리지널 영상 화면

오리지널 영상에 대한 상세 정보 및
이 영상을 더빙한 사람들 확인



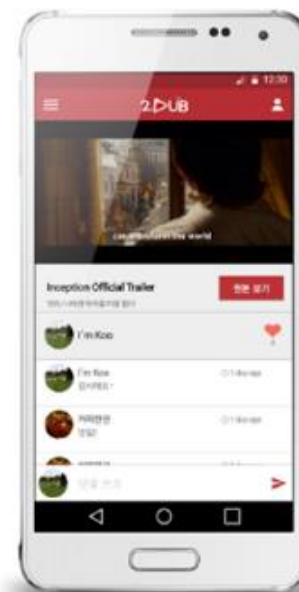
더빙 화면

더빙한 영상 확인



유저 더빙 화면

유저가 더빙한 영상을 볼 수 있음



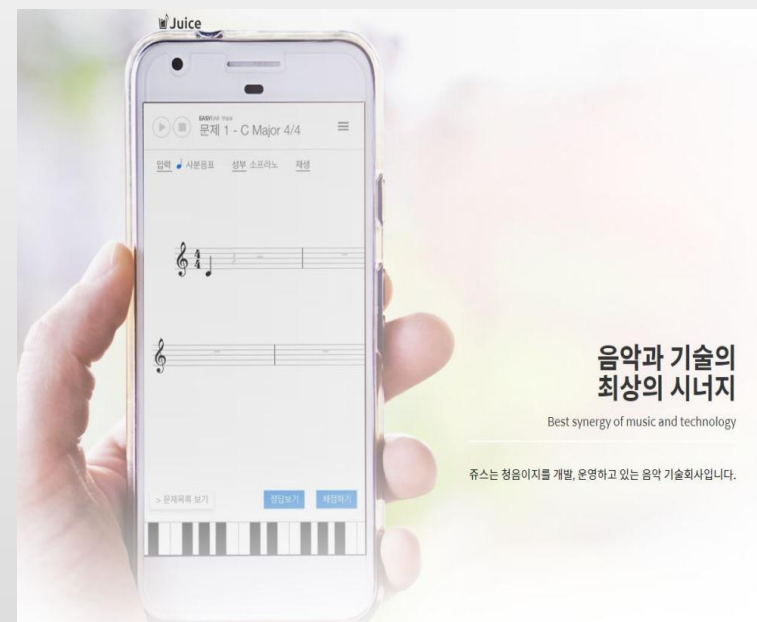
→ '18년 공공저작물 활용 창업 및 성장지원

한국 유네스코 문화유산 보드게임



[테이콘커뮤니케이션]

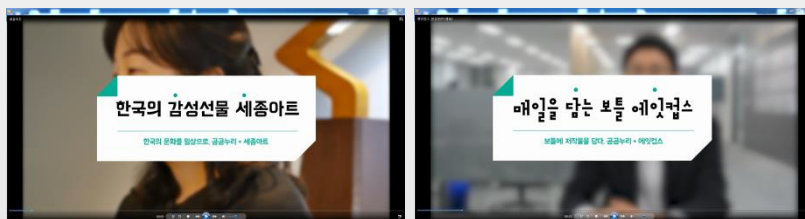
한국 음악 공유 및 제작 서비스



[(주)쥬스]

공공저작물 이용활성화 홍보

▶ **천편일률적 광고성 홍보에서 탈피, 정책 콘텐츠 제작 및 온라인, SNS상 확산 중심 홍보 전개**
공공누리 사이트 및 SNS 방문자 수 증대, 공공저작물 활용 저변 확대 기대



활용기업 인터뷰 영상 제작 및 게시(7종)



영상 확산 온라인
이벤트 실시
(사이트 게시물 조회수 :
60,817회)



블로그 콘텐츠 작성 및 게시(12편)



네이버 블로그 상위
노출(키워드:
공공누리, 공공저작물)

공공누리 사이트 방문자수
전년 동기간 대비 20% 상승
(기간: 2018.1.1~2018.11.27기준)

공공누리 페이스북 팬수
전년 동기간 대비 18% 상승
(기간: 2018.1.1~2018.11.27기준)

→ 관련 문의

관련내용 문의

김동훈 책임 [02-3153-2829] / hirahara@kcisa.kr

공공저작물 개방지원 문의/법률 상담

한국문화정보원 개방지원센터 통합상담번호 [1670-0052]