

공공저작물 재촬영 및 복원 지원 사업 소개



문화체육관광부



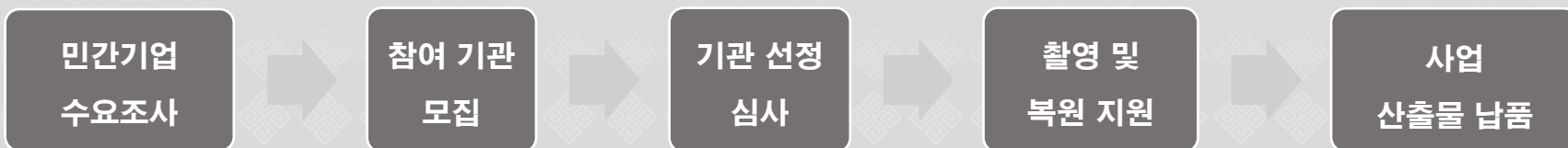
문화체육관광부
한국문화정보원

→ 사업 목표 및 프로세스

민간 활용성 높은 국가기관, 지방자치단체, 공공기관의 공공저작물
재촬영 및 복원을 통한 공공누리 1유형 개방 추진

- 민간기업 수요조사 통한 국민 활용도 높은 공공저작물 확충 범위 선정
- 평가자문위원회 통한 활용도 높은 공공저작물 확충 범위 및 지원 기관 선정
- 공공저작물 디지털 재촬영 및 복원을 통한 5,000건의 공공저작물 고품질화
- 활용지원 사업 연계를 통한 고품질 공공저작물 활용 지원

사업 프로세스



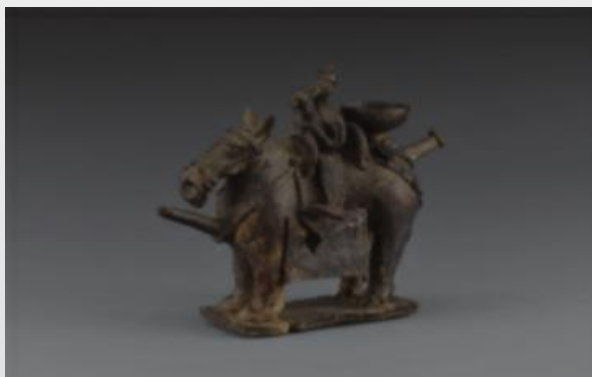
→ 사업 진행 방식

사업 진행 비중

사진촬영·보정 (70~80%)

복원 (20~30%)

노출보정



색감보정



→ 사업 추진경과

추진 경과

년도	확충 저작물	참여기관	목표 건수	실제 확충 건수
2014	이미지(사진) 공공저작물	(4개) 국악박물관, 한국관광공사, 한국학중앙연구원, 한국문화관광연구원	5,000건	5,010건
2015	이미지(사진) 공공저작물	(9개) 문화재청, 한국관광공사, 한국문화관광연구원, 기상청, 국립국악원, 국립중앙도서관, 정읍시청, 한국국학진흥원, 상주박물관	7,000건	16,602건
2016	이미지(사진) 공공저작물	(10개) 국립국악원, 국립중앙도서관, 문화재청, 인천관광공사, 영광군청, 전주시청, 한국국학진흥원, 한국관광공사, 한국문화관광연구원, 한양도성도감	8,000건	11,485건
2017	3D 콘텐츠 공공저작물	(3개) 국립중앙도서관, 해양유물박물관, 국립국악원	1,380건	3,652건
2018	이미지(사진) 공공저작물	(5개) 강원도청, 전쟁기념관, 국립소록도병원, 부산항만공사, 부평역사박물관	5,000건	약 5,000 건 예상

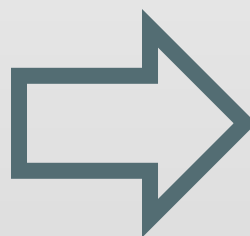
- 2014년 → 활용가치 판단된 자료의 디지털 콘텐츠 제작 방식 진행
- 2015년 → 9개의 기관과의 업무 협의를 통한 이미지(사진) 공공저작물 확충
- 2016년 → 기존 촬영 및 복원 방식과 함께 타임랩스 촬영 및 항공촬영 추가 진행
- 2017년 → 국민수요조사 결과를 바탕으로 한 3D 고품질 저작물 확충

→ 2014년 결과물

사업 특징: 재촬영



기존 서비스 저작물



촬영 지원된 저작물



→ 2015년 결과물

사업 특징: 문화재, 관광지 사진, 고문서 스캔 및 복원, 영상 촬영

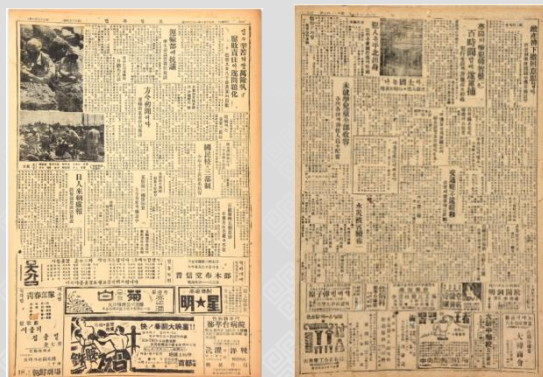
문화재 사진



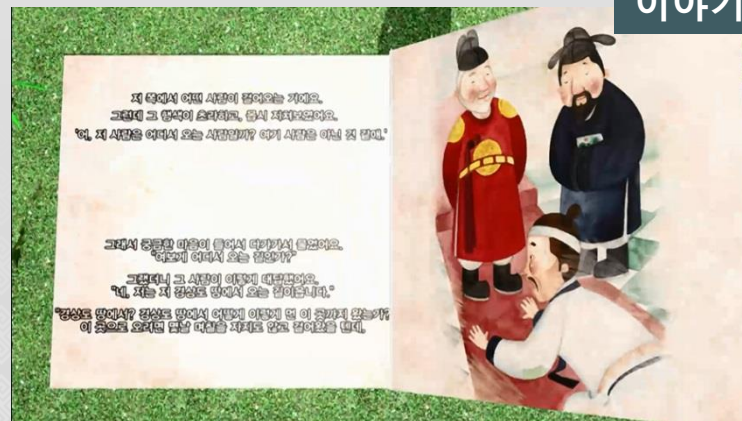
관광지 사진



고문서 스캔 및 복원



이야기 할머니 영상



→ 2016년 결과물

사업 특징: 항공촬영



→ 2016년 결과물

▮ 사업 특징: 타임랩스



→ 2017년 결과물

사업 특징: 3D 데이터, 기가픽셀

기가픽셀

국립해양박물관



국립국악원



국립중앙박물관



→ 2018년 촬영물 (강원도청)



→ 2018년 촬영물 (화폐박물관)



→ 2018년 촬영물 (전쟁기념관)



→ 2018년 촬영물(한센병박물관)



→ 사업 개요

- 사업 기간 : 2018년 6월 ~ 12월 (6개월간)
- 사업주요내용:
 - 재촬영 및 복원을 통한 공공저작물 5,000건 확충
 - * 기관당 최대 1,200건 확충 지원 (5기관 지원)
 - * 2,000만 화소급 카메라 사용 및 촬영 사진 전문가 고용
 - **공공누리 1유형 부착** 후 사이트 개방 및 활용지원 국민
활용 기반 마련
- ❖ 지원기관은 사업 결과물을 공공누리 1유형 부착 후 기관 사이트에 개방하여야 한다.

→ 권리처리 절차 안내

저작권 양도 절차

용역 사업자

→ 저작권 양도 계약서 →

주관기관
(한국문화정보원)

→ 저작권 **일부** 양도 계약서 →

지원기관

- 1 주관기관은 용역사업자에게 산출물에 대한
저작권의 **100%** 지분을 양도
- 2 주관기관은 지원기관에게 산출물에 대한 저작권의 **50%** 지분을 양도
- 3 공공저작물 자유이용동의서 작성

***일부 지분만 양도 및 자유이용 동의서를 통한, 산출물 이용 활성화**

→ 사업 산출물 개방 안내

공공누리 사이트 “추천 공공저작물” 메뉴 구성 <http://www.kogil.or.kr/open.do>

검색

공공누리 소개	공공저작물 통합 검색	추천 공공저작물	우수활용 사례	개방지원센터	공공누리 소식
<p>공공누리란?</p> <p>공공저작물 자유 이용</p> <p>공공누리 유형 안내</p> <p>도입기관 소개</p> <p>FAQ</p> <p>문의&상담</p>	<p>공공저작물 통합 검색</p>	<p>특별 테마전</p> <p>지역별 관광지</p> <p>지역별 문화재</p> <p>시대별 유물</p> <p>산업활용3D</p>	<p>공공저작물 활용사례</p> <p>활용사례 등록</p> <p>활용지원 사업 안내</p>	<p>개방지원센터 안내</p> <p>강의실</p> <p>문의&상담</p>	

일반사진저작물

서오릉경릉

게시물명: 서오릉경릉
 촬영연도: 2015
 촬영기관: 한국관광공사
 소장기관: 유네스코세계유산

다운로드

고화질의 대용량(20~30MB/장) 사진으로 다운로드에 다소 시간이 소요될 수 있습니다.

OPEN 1 유네스코세계유산(가) 보유한 본 저작물은 "공공누리 제1유형 출처표시 조건"에 따라 이용 할 수 있습니다

추천공공 저작물

특별 테마전

유네스코문화유산 95건의 결과가 있습니다.

전체	고인돌	남한산성	불국사&석굴암	수원팔경	양동마을
조선왕릉	종묘	한성대	한양도	한양도	한양도

지역별 관광지

- 강원도
- 경기도
- 경상남도
- 경상북도
- 광주광역시
- 대구광역시
- 대전광역시
- 부산광역시
- 서울특별시
- 울산광역시
- 인천광역시
- 전라남도
- 전라북도

3D 산출물

춘근강학도

게시물명: 춘근강학도
 국적/시대: 한국/조선 후기
 재질: 종이/책
 촬영연도: 2017
 촬영기관: 국립중앙도서관
 소장기관: 국립중앙도서관

3D 뷰어 **다운로드** **원본신청**

컴퓨터 사양에 따라
 3D 뷰어 이용 및 고화질 대용량(20~30MB/장) 사진 다운로드에 다소 시간이 소요될 수 있습니다.

OPEN 1 국립중앙도서관(가) 보유한 본 저작물은 "공공누리 제1유형 출처표시 조건"에 따라 이용 할 수 있습니다

→ 관련 문의

강의내용/사업 관련 문의

정희윤 주임 [02-3153-2872] / alexchung315@kcisa.kr]