

2019년 지자체 합동평가 순회교육

2019년 지방자치단체 합동평가 지표 매뉴얼 참고 자료



국정 목표	국민이 주인인 정부	국정 전략	투명하고 유능한 정부
국정 과제	열린 혁신 정부, 서비스하는 행정		
평가 지표	㉔ 공공저작물 개방 및 활용 우수사례 (정성평가)		
측정 방법	<p>○ 산식</p> <p>㉔ 공공저작물 개방 및 활용 우수사례 (정성평가)</p> <p>- 시·도별(시·군·구 포함)로 공공저작물을 개방하여 국민들이 활용한 우수 사례 1건을 제출받아 합동평가단에서 정성평가</p> <div style="border: 1px solid black; padding: 5px; margin: 10px 0;"> <p style="text-align: center;"><평가목적></p> <p>○ 저작권법 제24조의2에 따라 국가 및 지자체에서 저작재산권을 보유한 공공저작물의 경우 국민이 별도의 이용 허락 없이 자유롭게 이용할 수 있도록 개방하도록 하고 있는 바, 우수 개방·활용 사례를 발굴하여 공공저작물의 개방 및 이용활성화 도모 → 민간에서 활용 할 수 있는 양질의 공공저작물을 개방하고, 이를 효과적으로 활용한 사례를 발굴하여 기관 간 공유 및 확산 필요</p> </div> <div style="border: 1px solid black; padding: 5px;"> <p style="text-align: center;"><우수사례범위 및 부적합사례 예시></p> <p>○ (우수사례 범위) 민간 수요가 높은 사진·프로그램 저작물 고품질 공공저작물의 개방, 공공저작물 제1유형(출처표시 조건) 개방, 개방을 위한 제3자의 권리 확보 또는 이용 허락 노력 등을 통해 공공저작물을 개방하여 민간에서 활용한 사례 (시군구 사례 포함)</p> <p style="text-align: center;">< 예 시 ></p> <p>- (광주광역시 광산구청) 아동보건 교육동화책에 제작에 참여한 학생, 지도교수, 작가, 출판사 등으로부터 저작재산권을 확보하여 공공누리 제1유형으로 개방</p> <p>- (전라남도 영광군청) 지역 특산물 사진을 고품질로 촬영, 영세 상인과 지역민이 지역 특산물의 포장재 제작 및 홍보 목적으로 사용할 수 있도록 공공누리 제1유형으로 개방</p> <p>- (국악방송) 국악 음원 공공누리 제2유형 개방, 코레일에서 KTX 정차 시 활용</p> <p>○ (부적합사례 범위) 조례 및 규칙, 고시·공고·훈령 등의 비보호저작물(저작권법 제7조), 저작물성이 없는 것으로 판단되는 단순 사실 및 정보 등의 개방</p> </div>		

- 우수사례 평가세부기준 제시

분야	평가항목	평가내용
공통 기준 (100%)	품질 · 활용도 (30)	· 개방한 공공저작물의 활용 용이성(용도에 적합하게 변경 가능 여부) · 개방한 공공저작물의 품질(유형, 제공형태 등)
	연계 · 접근성 (20)	· 민간에서 공공저작물에 쉽게 접근 할 수 있도록 연계·안내한 정도 · ‘공공누리’ 누리집과 연계 여부 · 우수사례의 대외 홍보 정도 (방송, 일간지, SNS, 보도자료 배포 등)
	효과성 (30)	· 공공저작물 개방에 따른 효과성 (민간에서 공공저작물을 산업·교육 등에 활용한 효과, 영향 등)
	지자체 노력도 (20)	· 공공저작물 개방지원센터 서비스 및 관련 교육, 연수 참여도, 자치단체의 역량 투입 정도(예산확보 등), 기관장의 관심도 등 공공저작물 개방 및 이용활성화를 위한 지자체의 노력 정도

○ 평가대상 : ㉔ 시·도(시·군·구 포함)

○ 평가기준일 : 2019. 12. 31

㉔ 공공저작물 개방 및 활용 우수사례 (정성평가)

㉔-1 우수사례명 기재(시스템에 직접 입력)

연번	우수사례명
1	

※ 우수사례에 대한 주요 성과 등 요약서를 3페이지 작성

㉔-2 해당 공공저작물의 공공누리 누리집 연계 증빙자료(화면 캡처 등)

㉔-3 개방 및 활용 효과, 홍보 실적, 지자체 노력도 등을 설명할 수 있는 보조자료

○ 문화체육관광부 저작권산업과 이만수 사무관☎ : 044-203-2469, E-mail : mansoo@korea.kr)

이지희 주무관☎ : 044-203-2486, E-mail : leejihee@korea.kr)

○ 한국문화정보원 공공저작물 개방지원센터☎ : 1670-0052 ▶ 6번)

문의처

AGENDA

Ⅰ 2019년(19년 실적) 합동평가 지표

Ⅱ 세부평가기준

1 품질·활용도

2 연계·접근성

3 효과성

4 지자체 노력도

Ⅲ 증빙서류 작성법



2019년 지자체 합동평가 지표 매뉴얼 참고 자료 공공저작물 개방 및 활용 우수사례

① 합동평가 지표



○ 평가지표 : ㉔ 공공저작물 개방 및 활용 우수사례 (정성평가) ○

➡ 합동평가 프로세스

- ☑ 시·도별(시·군·구 포함)로 공공저작물을 개방하여 국민들이 활용한 우수사례 1건을 제출 받아 합동평가단에서 정성평가

01

시·도별
(시·군·구 포함)
공공저작물
개방

02

국민들이
활용

03

우수사례
1건을 제출

04

합동평가단에서
정성평가

➔ 평가목적

- **저작권법 제24조의2**에 따라 국가 및 지자체에서 저작재산권을 보유한 공공저작물의 경우 국민이 별도의 이용 허락 없이 자유롭게 이용할 수 있도록 개방하도록 하고 있는 바, 우수 개방·활용 사례를 발굴하여 공공저작물의 개방 및 이용 활성화 도모



민간에서 활용 할 수 있는 양질의 공공저작물을 개방하고,
이를 효과적으로 활용한 사례를 발굴하여 기관 간 공유 및 확산 필요

제24조의 2 (공공저작물의 자유이용)

- ① 국가 또는 지방자치단체가 업무상 작성하여 공표한 저작물이나 계약에 따라 저작재산권의 전부를 보유한 저작물은 **허락 없이 이용할 수 있다.**
- ② 국가는 『공공기관의 운영에 관한 법률』 제4조에 따른 공공기관이 업무상 작성하여 공표한 저작물이나 계약에 따라 저작재산권의 전부를 보유한 저작물의 이용을 활성화하기 위하여 대통령령으로 정하는 바에 따라 **공공저작물 이용활성화 시책**을 수립·시행할 수 있다.

부적합 사례

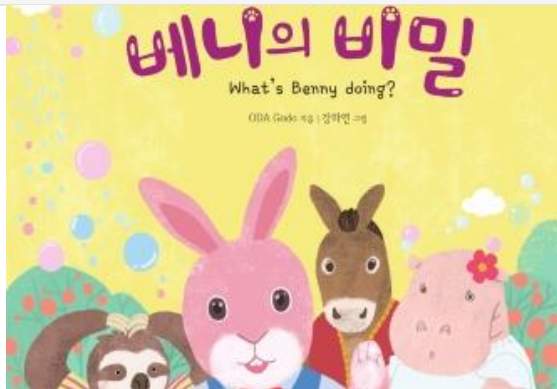
조례 및 규칙, 고시·공고·훈령 등의 비보호저작물(저작권법 제7조),
저작물성이 없는 것으로 판단되는 단순 사실 및 정보 등의 개방



우수 사례

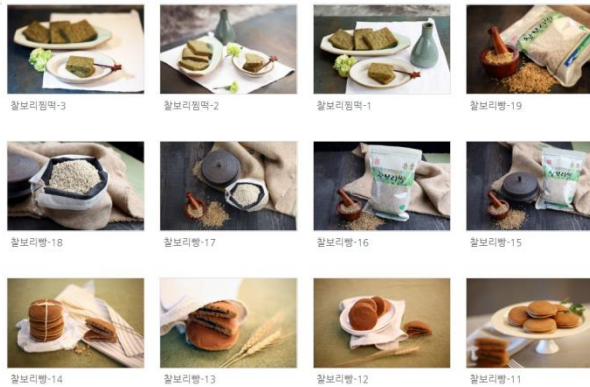
- 민간 수요가 높은 사진·프로그램 저작물 고품질 공공저작물의 개방
- 공공저작물 제1유형(출처표시 조건) 개방
- 개방을 위한 제3자의 권리 확보 또는 이용 허락 노력 등을 통해 공공저작물을 개방하여 민간에서 활용한 사례 (시군구 사례 포함)

광주광역시 광산구청



- ✓ 아동보건 교육동화책에 제작에 참여한 학생, 지도교수, 작가, 출판사 등으로부터 저작권재산을 확보하여 공공누리 제1유형으로 개방

전라남도 영광군청



- ✓ 서비스지역 특산품 사진을 고품질로 촬영, 영세 상인과 지역민이 지역 특산품의 포장재 제작 및 홍보 목적으로 사용할 수 있도록 공공누리 제1유형으로 개방

국악방송



- ✓ 국악 음원 공공누리 제2유형 개방, 코레일에서 KTX 정차 시 활용

➔ 우수사례 세부평가기준

**품질·
활용도**
(30)

- 개방한 공공저작물의 활용 용이성
(용도에 적합하게 변경 가능 여부)
- 개방한 공공저작물의 품질 (유형, 제공형태 등)

**연계·
접근성**
(20)

- 민간에서 공공저작물에 쉽게 접근할 수 있도록 연계·안내한 정도
- '공공누리' 누리집과 연계 여부
- 우수사례의 대외 홍보 정도(방송, 일간지, SNS, 보도자료 배포 등)

효과성
(30)

- 공공저작물 개방에 따른 효과성
(민간에서 공공저작물을 산업·교육 등에 활용한 효과, 영향 등)

**지자체
노력도**
(20)

- 공공저작물 개방지원센터 서비스 및 관련 교육, 연수 참여도, 자치단체의 역량 투입 정도(예산확보 등), 기관장의 관심도 등 공공저작물 개방 및 이용활성화를 위한 지자체의 노력 정도

**우수사례
평가**



2019년 지자체 합동평가 지표 매뉴얼 참고 자료 공공저작물 개방 및 활용 우수사례

Ⅱ 세부평가기준



2019년 지자체 합동평가 지표 매뉴얼 참고 자료 공공저작물 개방 및 활용 우수사례

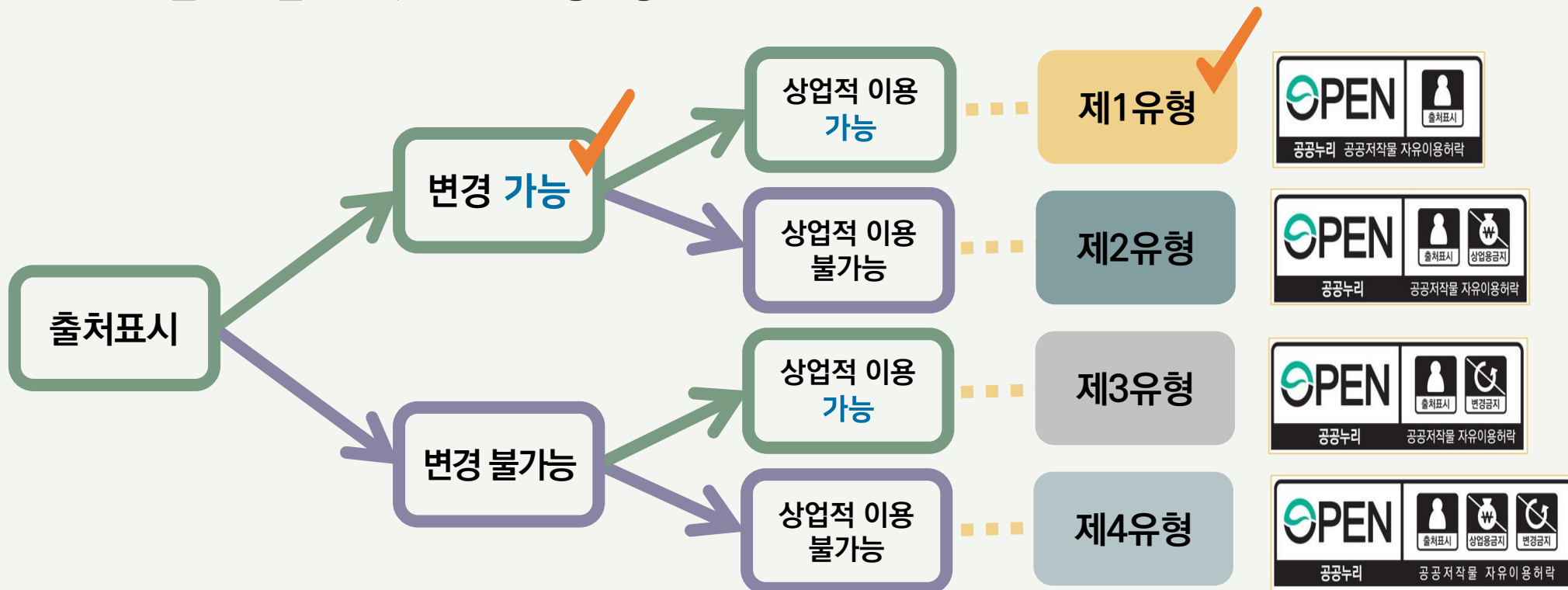
세부평가기준 ① 품질·활용도(30)



1 19년(19년 실적) 상세 평가내용 - 품질·활용도(30)

➔ 개방한 공공저작물의 품질(유형, 제공형태 등)

- ☑ 개방 공공저작물의 변경 가능 여부(제1유형)
- ☐ 전용 프로그램이 아닌 단순 다운로드의 가능 여부
- ☐ 별도의 절차가 없는 접근의 용이성



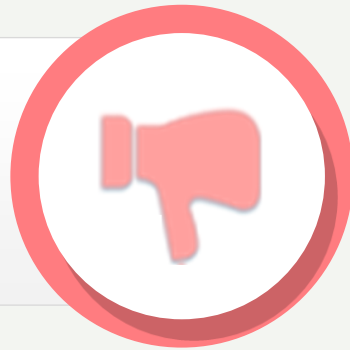
➡ 개방한 공공저작물의 품질(유형, 제공형태 등)

- ☑ 개방 공공저작물의 제1유형(출처표시 조건) 여부
- ☐ 고품질 공공저작물 개방
 - ✓ 민간 수요가 높은 사진 또는 프로그램 저작물 등
- ☐ 다운로드 가능 여부
 - ✓ E-BOOK 등과 같이 별도의 프로그램 설치 미필요
- ☑ 별도의 절차가 없는 접근의 용이성

➔ 개방한 공공저작물의 활용 용이성(용도에 적합하게 변경 가능 여부)

☑ 고품질 사진저작물

PNG, JPG, JPEG,
GIF, BMP 등의
확장자 파일



RAW, AI 등의
확장자 파일

RAW 파일

- 디지털 카메라나 이미지 스캐너의 센서로부터 가공이나 압축 없이 데이터를 가져와 저장하는 파일 형식
- 무손실 압축 기술을 이용하여 원본 그대로의 화질을 유지하므로 색감이 뛰어나고 노출, 화이트밸런스 등 후보정에 적합함

➡ 개방한 공공저작물의 활용 용이성(용도에 적합하게 변경 가능 여부)

☑ 편집이 가능한 문서 형태

PDF, 캡처본 등
수정 불가 형태



HWP, Power
Point, Word,
Excel 등



2019년 지자체 합동평가 지표 매뉴얼 참고 자료 공공저작물 개방 및 활용 우수사례

평가 세부 기준 ② 연계·접근성(20)



➡ 민간에서 공공저작물에 쉽게 접근 할 수 있도록 연계·안내한 정도

- ☑ 지자체 누리집 내 별도로 공공저작물 게시판 개설

➡ '공공누리' 누리집과 연계 여부

- ☑ 활용된 공공저작물이 공공누리 사이트를 통해 공개되고 있는지 여부

*** 방법 : 자체 사이트 내 게시물별 공공누리 부착**

1. HTML 공통 태그 복사하여 붙여넣기
2. 공공누리 적용 간편화 스크립트 적용
3. 마크 이미지 다운로드 및 부착

※ 공공누리(<http://www.kogil.or.kr>)-[개방지원센터]-[자료실]-『75번 게시글』 참조

➡ 우수사례의 대외 홍보 정도 (방송, 일간지, SNS, 보도자료 배포 등)

2019년 지자체 합동평가 지표 매뉴얼 참고 자료 공공저작물 개방 및 활용 우수사례

평가 세부 기준 ③ 효과성(30)



➔ 공공저작물 개방에 따른 효과성 (민간에서 공공저작물을 산업·교육 등에 활용한 효과, 영향 등)

☑ 온라인상 확인 가능한 형태로 증빙(URL, 캡처 등)

페루 아이들 치아 튼튼히 만드는 '미스터 브러쉬'



입력날짜: 2018. 08.07. 18:59



광주 광산구(구청장 김삼호)가 구강보건교육 그림책 '미스터 브러쉬' 100권과 칫솔치약 100세트를 3일 페루 빈민지역으로 봉사활동을 떠나는 호남대 간호학과 장윤경 교수와 학생들에게 전달했다. 미스터 브러쉬는 광산구와 호남대 학생들이 함께 만든 그림책으로 지난해 필리핀-몽골-베트남 등에서 건강증진 해외봉사활동 교재로 쓰인 적 있고, 페루 보급은 이번이 두 번째다./광산구 제공

2019년 지자체 합동평가 지표 매뉴얼 참고 자료 공공저작물 개방 및 활용 우수사례

평가 세부 기준 4 지자체 노력도(20)



- ➔ 공공저작물 개방지원센터 서비스 및 관련 교육, 연수 참여도,
자치단체의 역량 투입 정도(예산확보 등),
기관장의 관심도 등 공공저작물 개방 및 이용활성화를 위한 지자체의 노력 정도

1 소집교육

상 반 기

초급 : 4월 26일(금) 13:30~17:00

고급 : 5월 13일(월) 13:30~17:00

하 반 기

추후 고지 예정

2 워크숍(1박 2일)

1차

6월 중

2차

7월 18일~19일

3차

9월 26~27일

- ➔ 공공저작물 개방지원센터 서비스 및 관련 교육, 연수 참여도,
자치단체의 역량 투입 정도(예산확보 등),
기관장의 관심도 등 공공저작물 개방 및 이용활성화를 위한 지자체의 노력 정도
 - ☑ 공공저작물(콘텐츠) 확보를 위한 예산 투입 정도
 - ☑ 공공저작물 실무담당자 지정
- ➔ 공공저작물 개방지원센터 서비스 및 관련 교육, 연수 참여도,
자치단체의 역량 투입 정도(예산확보 등),
기관장의 관심도 등 공공저작물 개방 및 이용활성화를 위한 지자체의 노력 정도
 - ☑ 자유롭게 기술
 - ☑ 임직원 나라배움터 내 콘텐츠 이수

2019년 지자체 합동평가 지표 매뉴얼 참고 자료 공공저작물 개방 및 활용 우수사례

Ⅲ 증빙자료 작성법



Ⅲ 19년(19년 실적) 합동평가 증빙자료 작성법

☑ 평가대상 : 시·도 (시·군·구 포함)

☑ 평가기준일 : 2019. 12. 31.

☑ 증빙자료

㉠-1 우수 사례명 기재 (시스템에 직접 입력)

연번	우수사례명
1	

※ 우수사례에 대한 주요 성과 등 요약서를 3페이지 작성

㉠-2 해당 공공저작물의 공공누리 누리집 연계 증빙자료 (화면 캡처 등)

㉠-3 개방 및 활용 효과, 홍보 실적, 지자체 노력도 등을 설명할 수 있는 보조 자료

한국문화정보원 공공저작물 개방지원센터



1670-0052

- ☑ 서비스 신청 상시 접수 / 저작권 상담 무료 지원
- ☑ 공공저작물 권리처리/컨설팅/교육 요청,
각종 지원사업 문의

